

## Gustavo Doré (Estrasburgo 1832- París 1883)

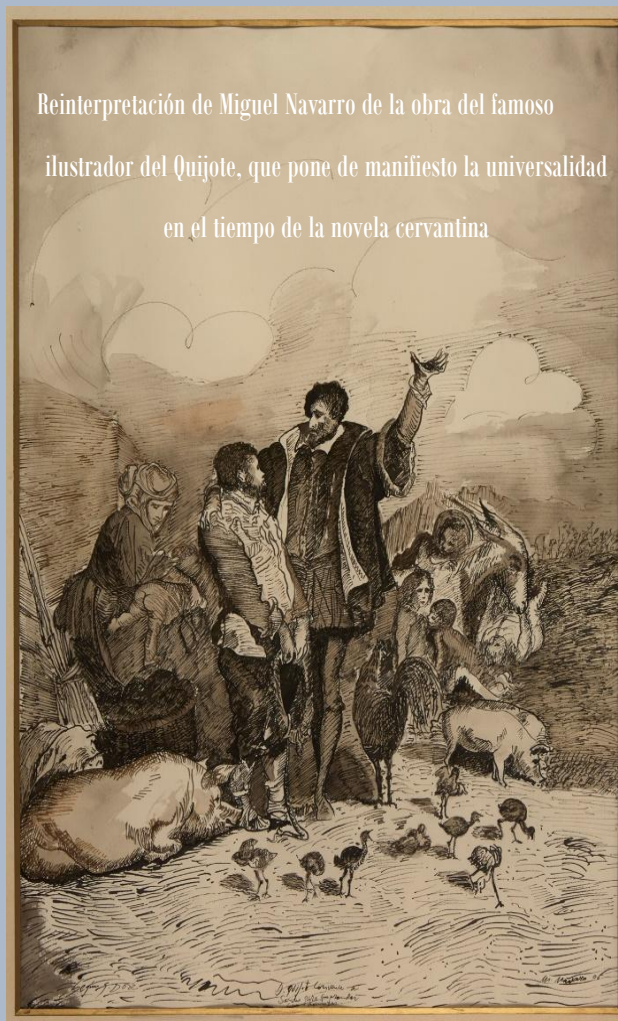
Pintor e ilustrador francés, uno de los dibujantes más influyentes de la segunda mitad del siglo XIX.. En 1855 visitó España acompañado por el periodista Paul Dalloz, fruto de este contacto, produjo una serie de ilustraciones que plasmaron la pasión hispánica sentida por Doré.

Sus ilustraciones tuvieron una gran repercusión en el imaginario visual del siglo XIX, e incluso del siglo XX y comienzos del XXI, tanto como uno de los padres fundadores del cómic, como en el ámbito cinematográfico.

## Miguel Navarro (Valdepeñas 1935)

Excelente dibujante y hábil moldeador del barro, desde muy joven abandona la escuela y los trabajos campesinos, comenzando su aprendizaje en la hostelería y posteriormente comenzará a estudiar dibujo en la escuela de artes y oficios de Ciudad Real.

A partir de 1962 viajará a Bruselas, donde realizará numerosas exposiciones que combinará también con algunas realizadas en España, a través de las cuales conseguirá grandes éxitos.



Reinterpretación de Miguel Navarro de la obra del famoso ilustrador del Quijote, que pone de manifiesto la universalidad en el tiempo de la novela cervantina

Sala Malvasía. Del jueves 6 al domingo 16 de Octubre  
Días y horario de apertura: 19:00 a 21:00 de martes a sábado y de 12:00 a 14:00 los domingos



AYUNTAMIENTO  
PEDRO MUÑOZ

## EXPOSICIÓN Colección particular

## MIGUEL NAVARRO

## *El Quijote según Gustavo Doré*



## SALA MALVASÍA

6 octubre/16 octubre de 2016

PEDRO MUÑOZ

“El Quijote según Gustavo Doré” es una serie que Miguel Navarro nos presenta desde una visión particular, ofreciéndonos la posibilidad de conocer la figura del Quijote a través de estas obras, cargadas de sensibilidad.

La exposición está compuesta por 89 piezas de gran calidad, creadas con tintas, acuarelas y técnicas mixtas a través de métodos de trabajo, como grabado digital sobre papel fabricado a mano, collage y dibujos superpuestos sobre imágenes escaneadas de escritos del siglo XVII.



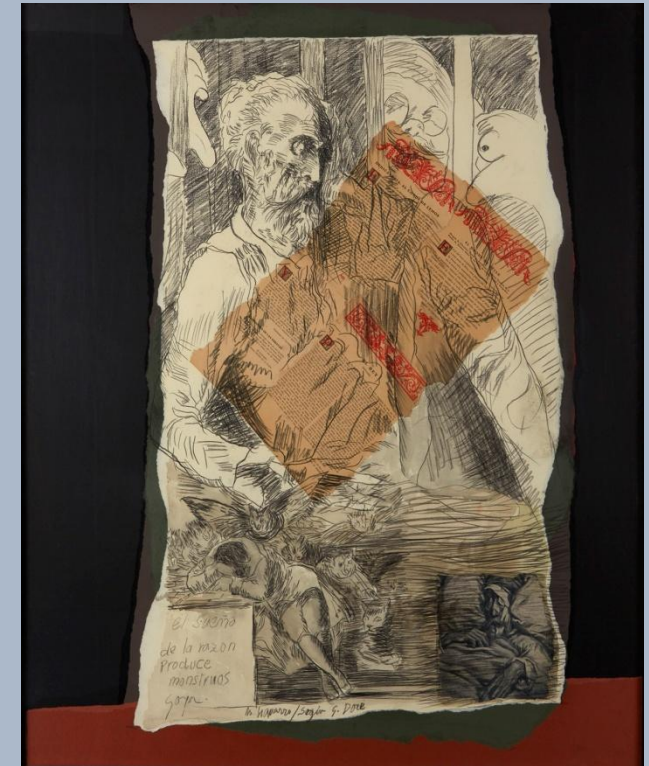
“Cuerda de presos” Grabado

Miguel Navarro superpone imágenes tomadas de originales, sobre textos de la vida de Cervantes, una técnica que tal y como expresa en propio autor, intenta acercarlos al tiempo real de la historia.



Volvia de la ínsula. Dibujo, tinta y acuarela

En las obras realizadas con collage, intenta acercar a Doré a nuestro tiempo, por lo que gracias a esta muestra podemos iniciar un viaje por la historia, que comienza con el romanticismo de Doré y culminaría en nuestro tiempo, con el expresionismo informalista de los collages.



El sueño de la razón produce monstruos. Collage

Desde el Área de Cultura de Excmo. Ayuntamiento de Pedro Muñoz, les invitamos a poder disfrutar de esta maravillosa exposición, a través de la cual podremos comprender un poco mejor a Don Quijote y a la Mancha.