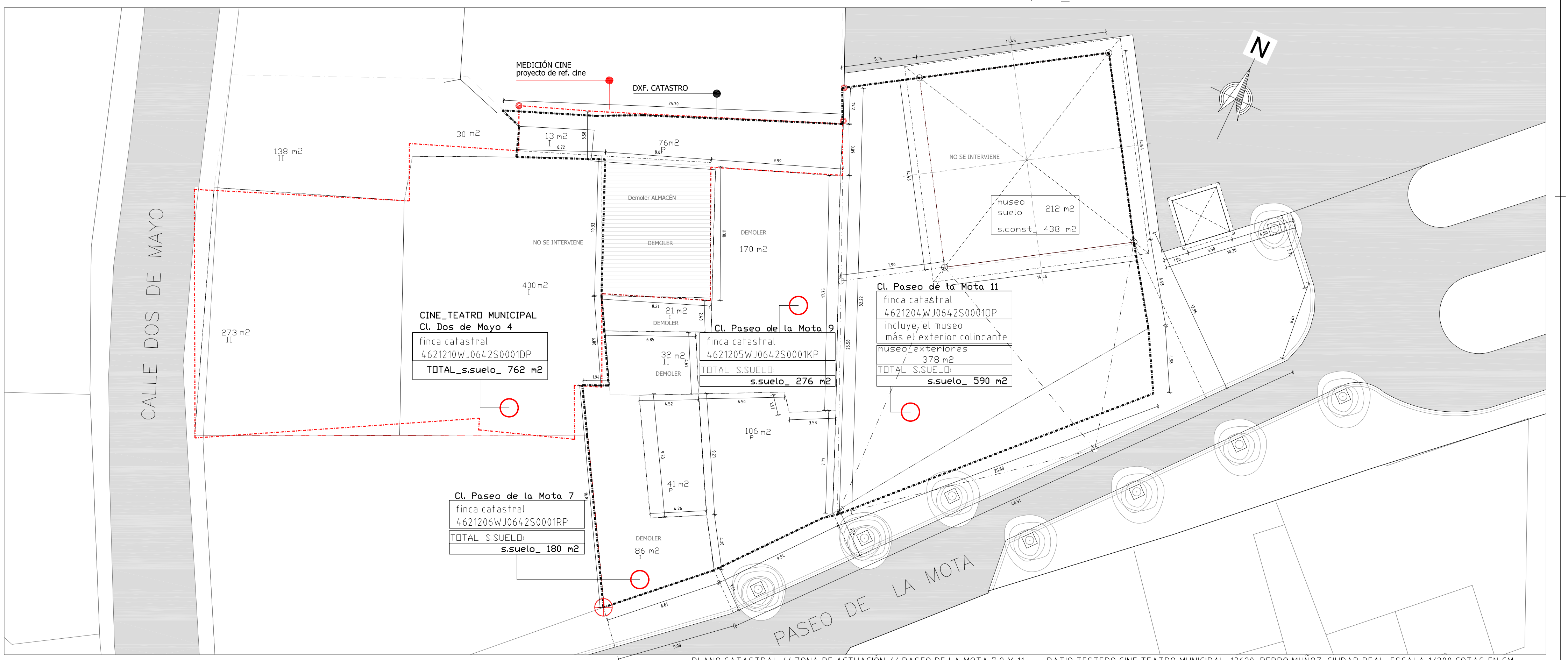
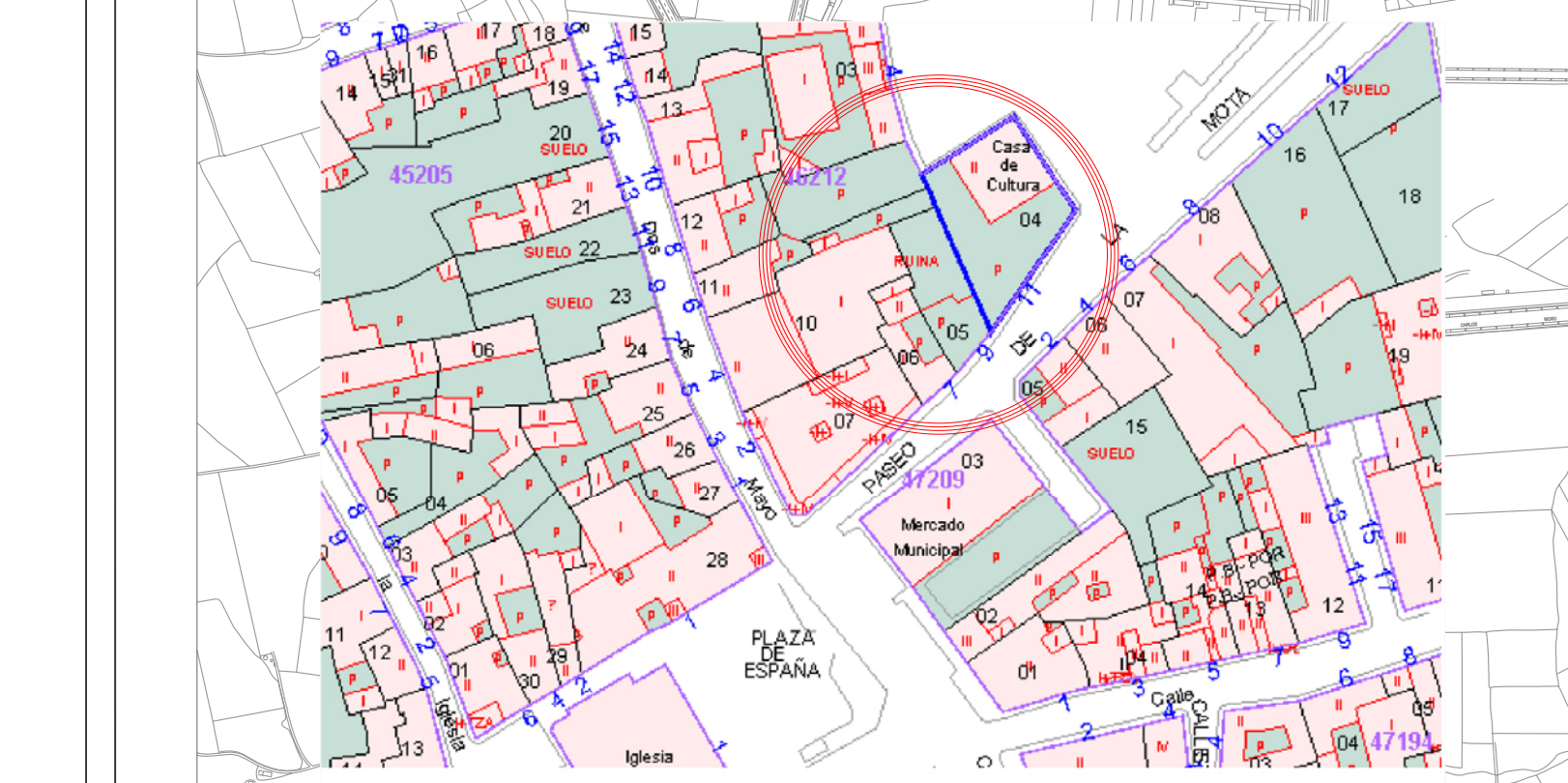


PLANO DE EMPLAZAMIENTO // ZONA DE ACTUACIÓN // PASEO DE LA MOTA 7,9 Y 11 - + PATIO TESTERO CINE TEATRO MUNICIPAL. 13620. PEDRO MUÑOZ. CIUDAD REAL. ESCALA 1/500 COTAS EN CM



PLANO CATASTRAL // ZONA DE ACTUACIÓN // PASEO DE LA MOTA 7,9 Y 11 - + PATIO TESTERO CINE TEATRO MUNICIPAL. 13620. PEDRO MUÑOZ. CIUDAD REAL. ESCALA 1/200 COTAS EN CM



TIPOS DE OBRAS QUE INTERVENIRÁN EN ESTA ACTUACIÓN:  
 DEMOLICIÓN, OBRA NUEVA Y OBRAS EXTERIORES.  
 ESTADO ACTUAL // ZONA DE ACTUACIÓN // PASEO DE LA MOTA 7,9 Y 11

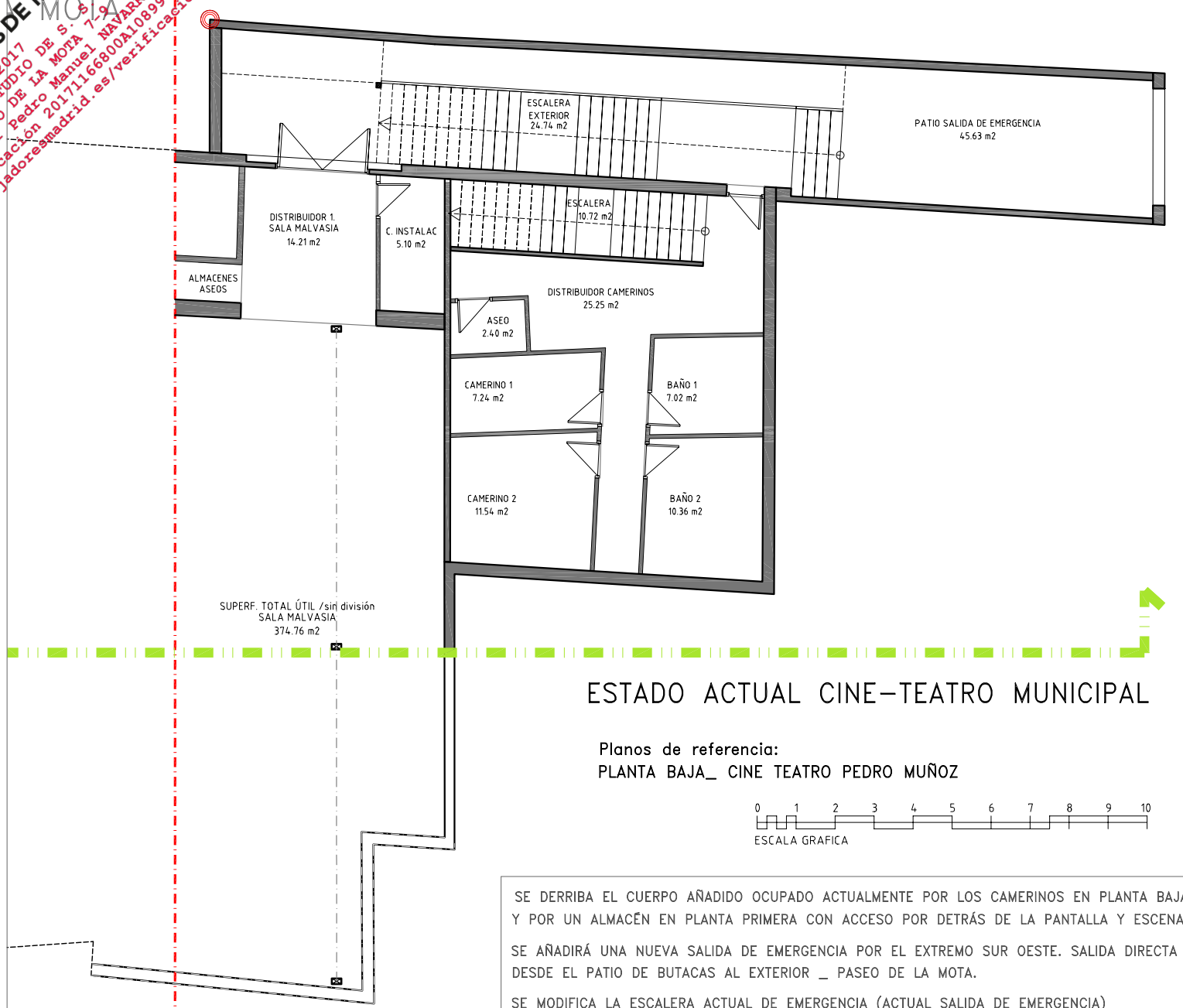
ZONA CUBIERTA MÓVIL, TOLDOS, Y REFORMA DEL PATIO TESTERO DEL CINE-TEATRO MUNICIPAL, EN EL PASEO DE LA MOTA DE PEDRO MUÑOZ. PASEO DE LA MOTA Nº 7 y 9, 13620 PEDRO MUÑOZ CIUDAD REAL





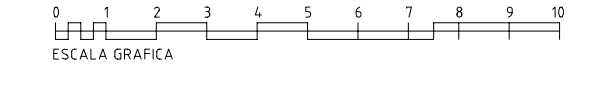
PLAN DE PROTECCIONES AFECTADAS POR LA INTERVENCIÓN \_PBE // ZONA CON CUBIERTA MÓVIL (TOLDOS) Y REFORMA DEL PATIO TESTERO DE CINE TEATRO MUNICIPAL. PASEO DE LA MOTA Nº 7,9 Y 11 13620. PEDRO MUÑOZ. CIUDAD REAL.

**APAREJADOR DE MAJORD**  
C/ Sanabria, 14 - 13010 Pedro Muñoz (Ciudad Real)  
Tel: 924 42 00 70 - Fax: 924 42 00 71  
www.aparejadorde.com

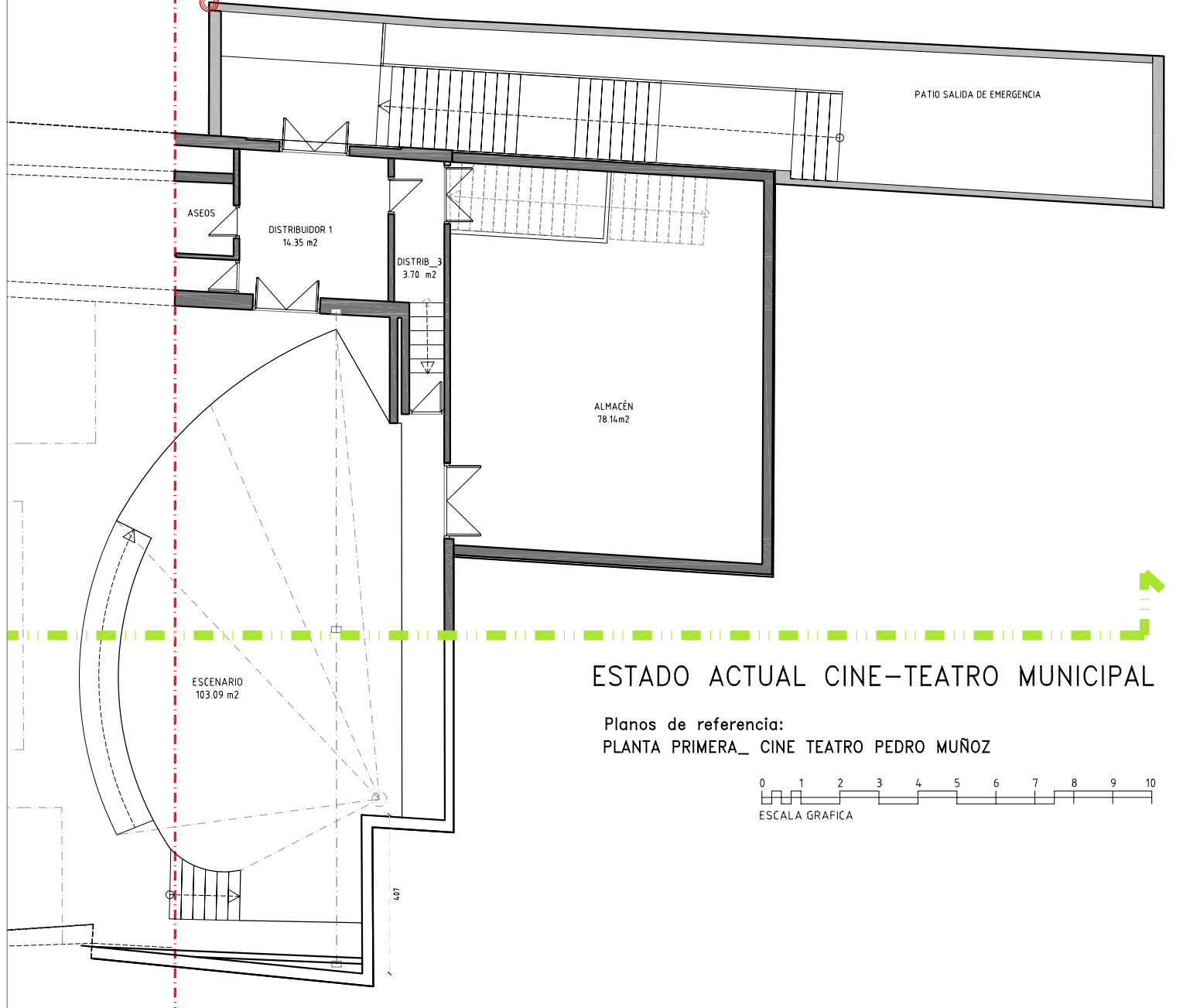


ESTADO ACTUAL CINE-TEATRO MUNICIPAL

Planos de referencia:  
PLANTA BAJA\_CINE TEATRO PEDRO MUÑOZ

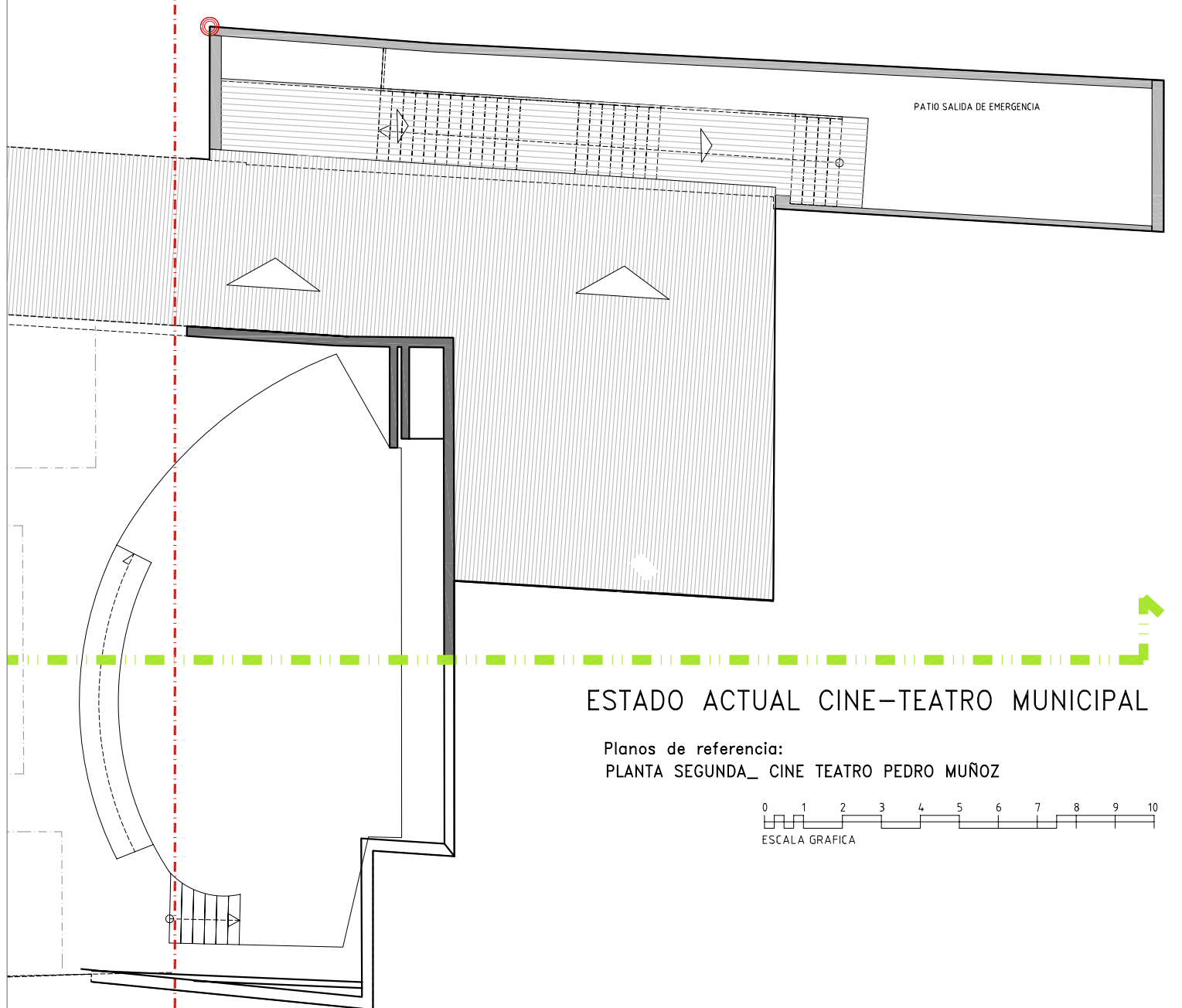
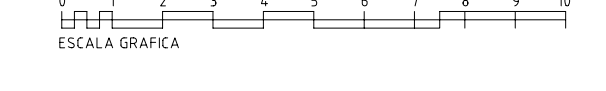


SE DERriba EL CUERPO AÑADIDO OCUPADO ACTUALMENTE POR LOS CAMERINOS EN PLANTA BAJA Y POR UN ALMACÉN EN PLANTA PRIMERA CON ACCESO POR DETRAS DE LA PANTALLA Y ESCENARIO.  
SE AÑADIRÁ UNA NUEVA SALIDA DE EMERGENCIA POR EL EXTREMO SUR OESTE. SALIDA DIRECTA DESDE EL PATIO DE BUTACAS AL EXTERIOR \_ PASEO DE LA MOTA.  
SE MODIFICA LA ESCALERA ACTUAL DE EMERGENCIA (ACTUAL SALIDA DE EMERGENCIA)  
SE CONSTRUYE UN ESCENARIO EXTERIOR AL NIVEL DE LA PLANTA BAJA, EN EL ESPACIO OCUPADO ACTUALMENTE POR LOS CAMERINOS.



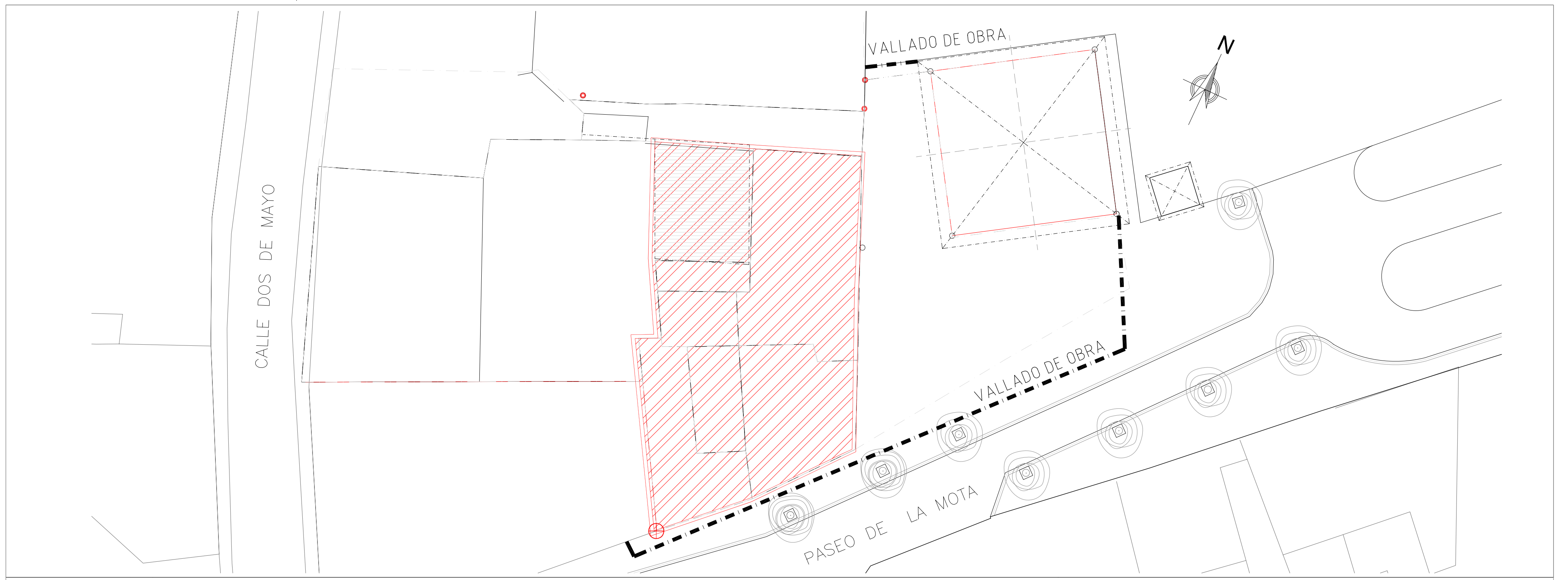
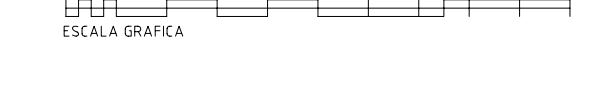
ESTADO ACTUAL CINE-TEATRO MUNICIPAL

Planos de referencia:  
PLANTA PRIMERA\_CINE TEATRO PEDRO MUÑOZ

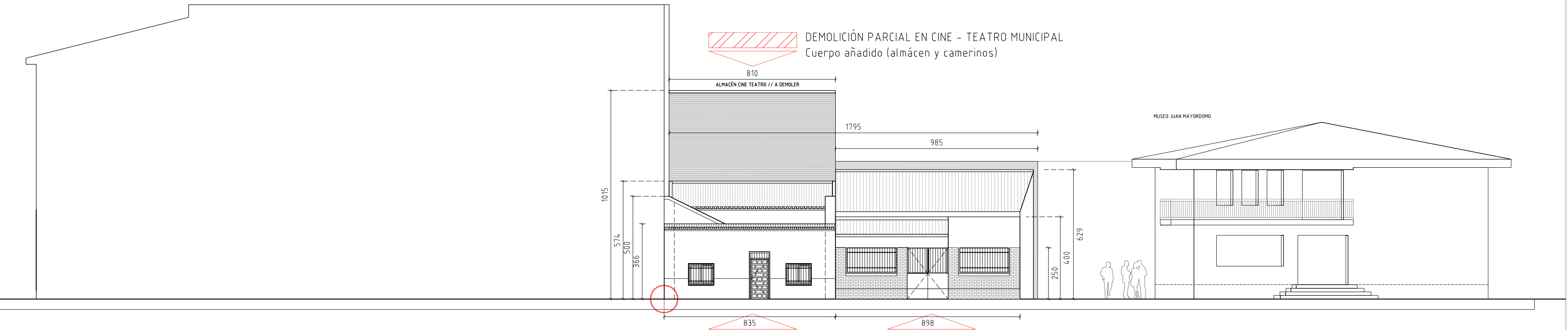


ESTADO ACTUAL CINE-TEATRO MUNICIPAL

Planos de referencia:  
PLANTA SEGUNDA\_CINE TEATRO PEDRO MUÑOZ



PLANTA PLANO CATASTRAL // ZONA DE ACTUACIÓN // PASEO DE LA MOTA 7,9 Y 11 \_ + PATIO TESTERO CINE TEATRO MUNICIPAL. 13620. PEDRO MUÑOZ. CIUDAD REAL. ESCALA 1/250 COTAS EN CM



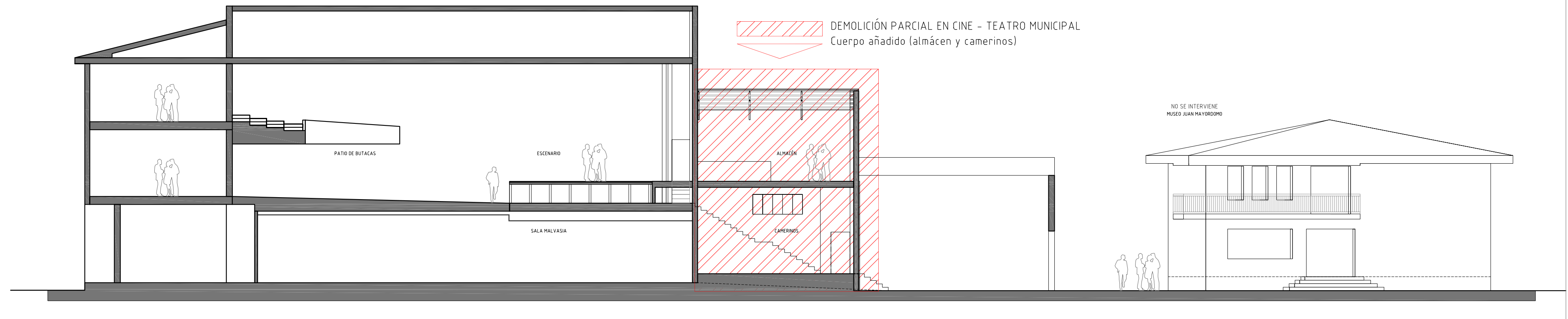
DEMOLICIÓN PARCIAL EN CINE - TEATRO MUNICIPAL  
Cuerpo añadido (almacén y camerinos)

DEMOLICIÓN COMPLETA  
VIVIENDA UNIFAMILIAR

DEMOLICIÓN COMPLETA  
CENTRO JUVENIL

ALZADO AL PASEO DE LA MOTA . ESCALA 1/150 COTAS EN CM

ESTADO ACTUAL CINE-TEATRO MUNICIPAL  
ESCALA GRAFICA



DEMOLICIÓN PARCIAL EN CINE - TEATRO MUNICIPAL  
Cuerpo añadido (almacén y camerinos)

LAS ZONAS RAYADAS DELIMITAN LAS ZONAS A DEMOLER.

ALZADO AL PASEO DE LA MOTA Y SECCIÓN LONGITUDINAL // ZONA DE ACTUACIÓN // PASEO DE LA MOTA 7,9 Y 11 \_ + PATIO TESTERO CINE TEATRO MUNICIPAL. 13620. PEDRO MUÑOZ. CIUDAD REAL. ESCALA 1/150 COTAS EN CM

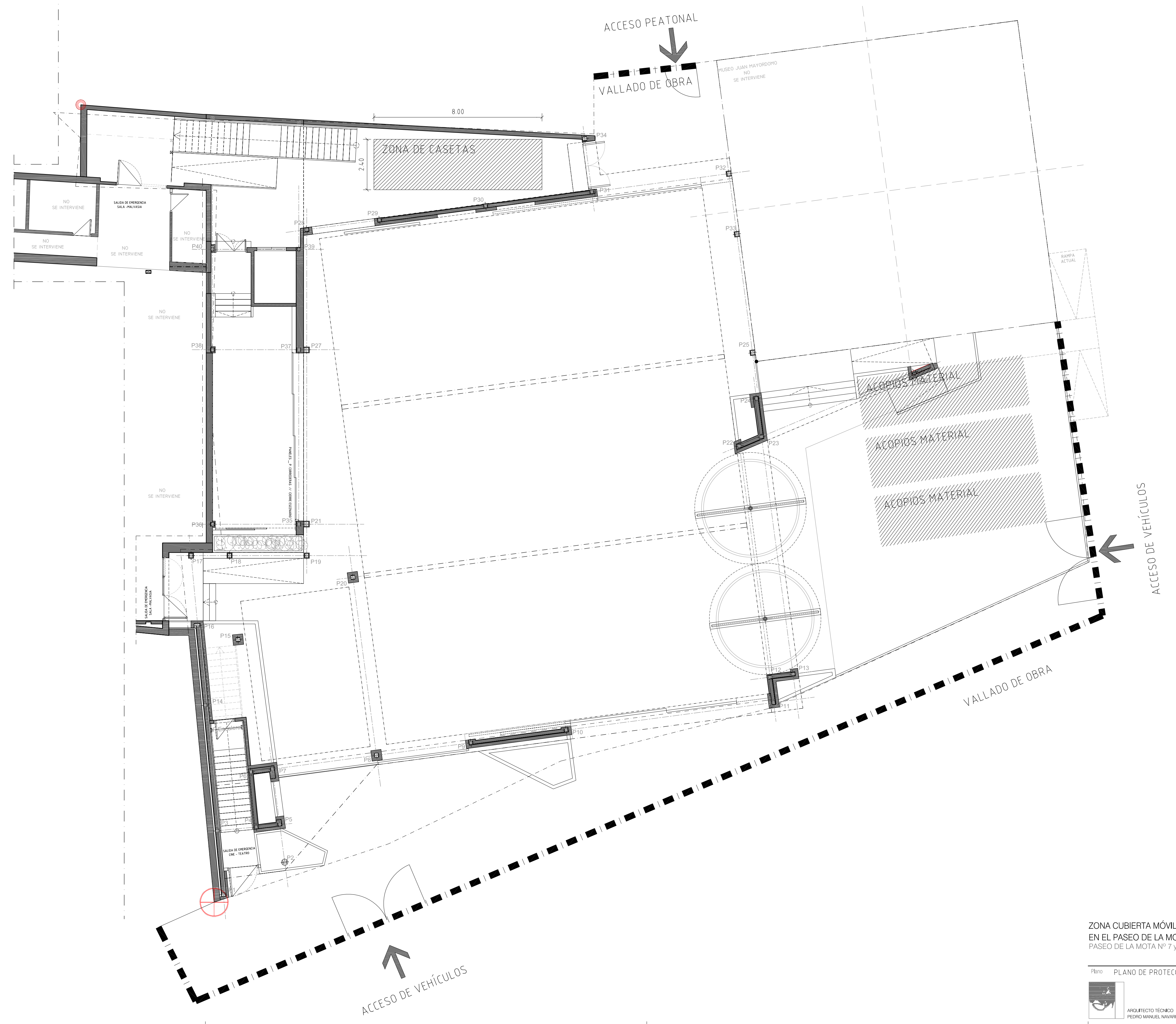
ZONA CUBIERTA MÓVIL\_ TOLDOS\_ Y REFORMA DEL PATIO TESTERO DEL CINE-TEATRO MUNICIPAL,  
EN EL PASEO DE LA MOTA DE PEDRO MUÑOZ.  
PASEO DE LA MOTA Nº 7 y 9, 13620 PEDRO MUÑOZ CIUDAD REAL

ESS

Plano PLANO DE PROTECCIONES COLECTIVAS Y VALLADO DE OBRA

Arquitecto Técnico PEDRO MANUEL NAVARRETE PORRAS  
Ayuntamiento de Pedro Muñoz  
Fecha: SEP-2017 Escala: 1/500A1





ZONA CUBIERTA MÓVIL, TOLDOS, Y REFORMA DEL PATIO TESTERO DEL CINE-TEATRO MUNICIPAL,  
 EN EL PASEO DE LA MOTA DE PEDRO MUÑOZ.  
 PASEO DE LA MOTA Nº 7 y 9, 13620 PEDRO MUÑOZ CIUDAD REAL

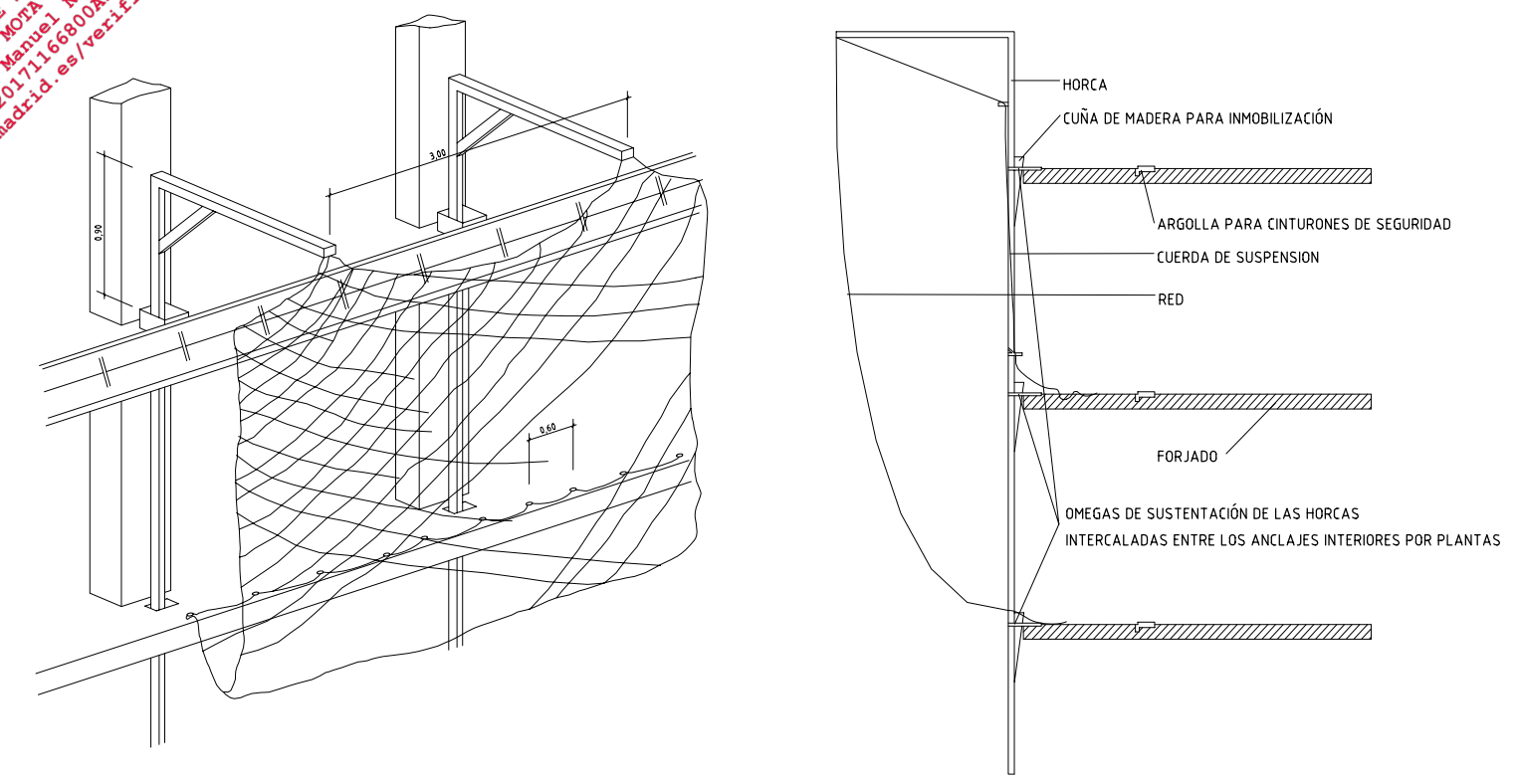




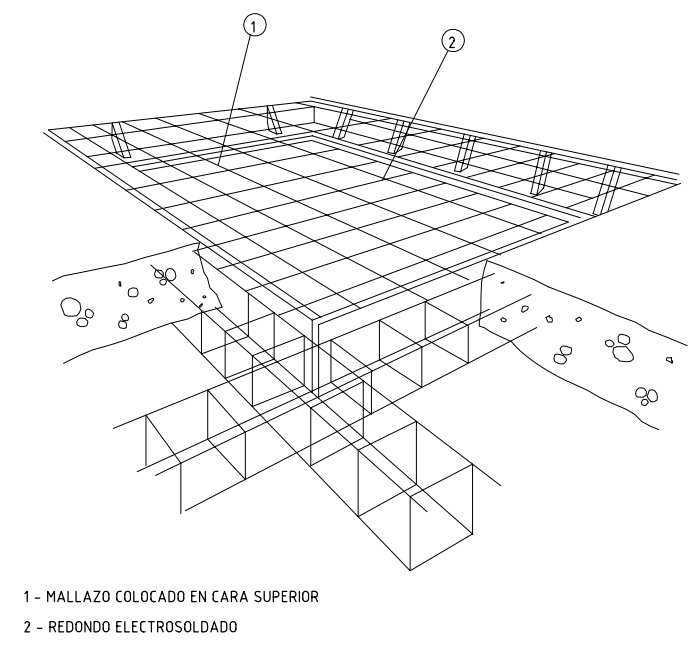




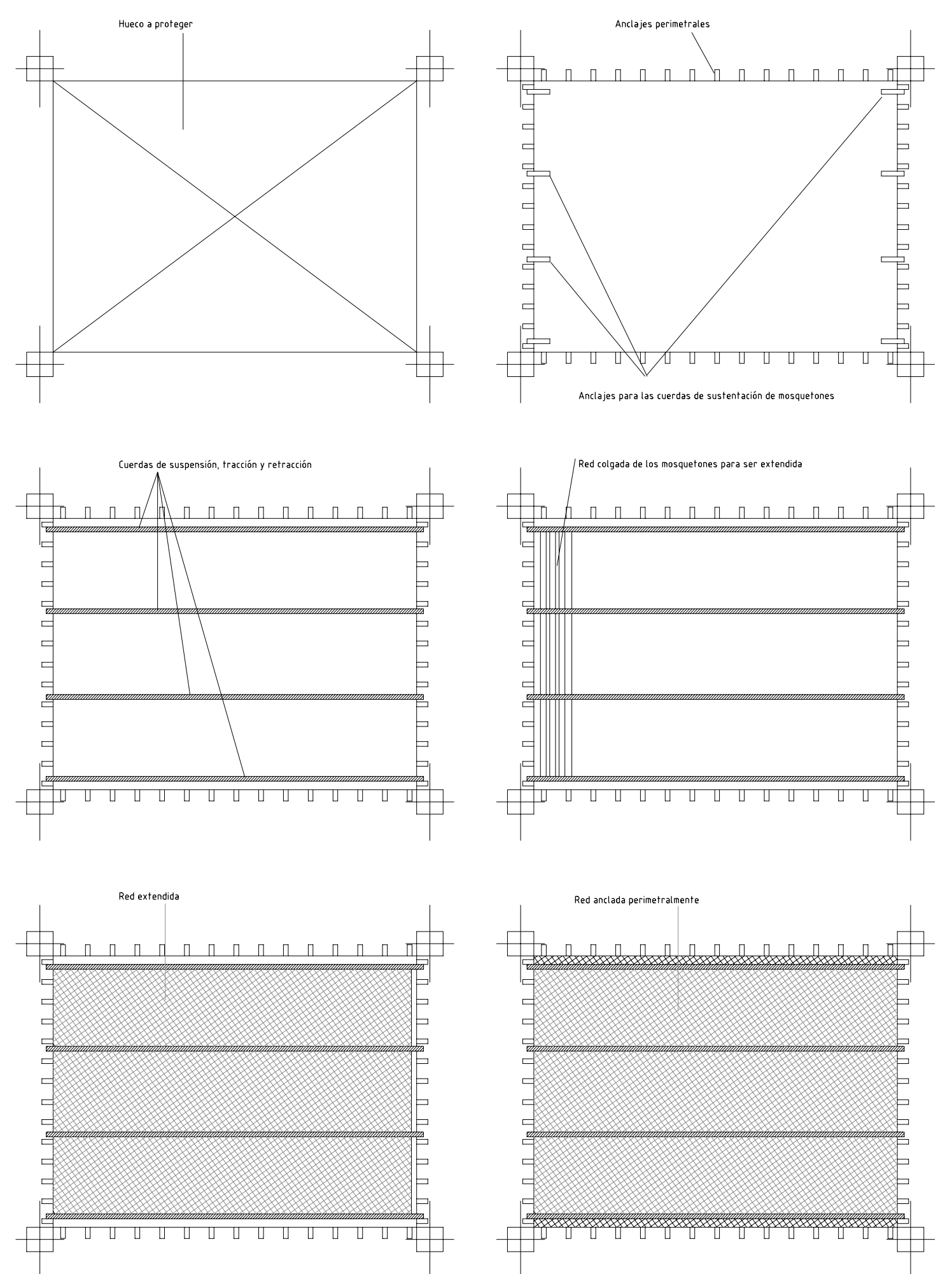
DETAJE DE INSTALACIÓN DE HORCAS Y REDES DE PROTECCIÓN



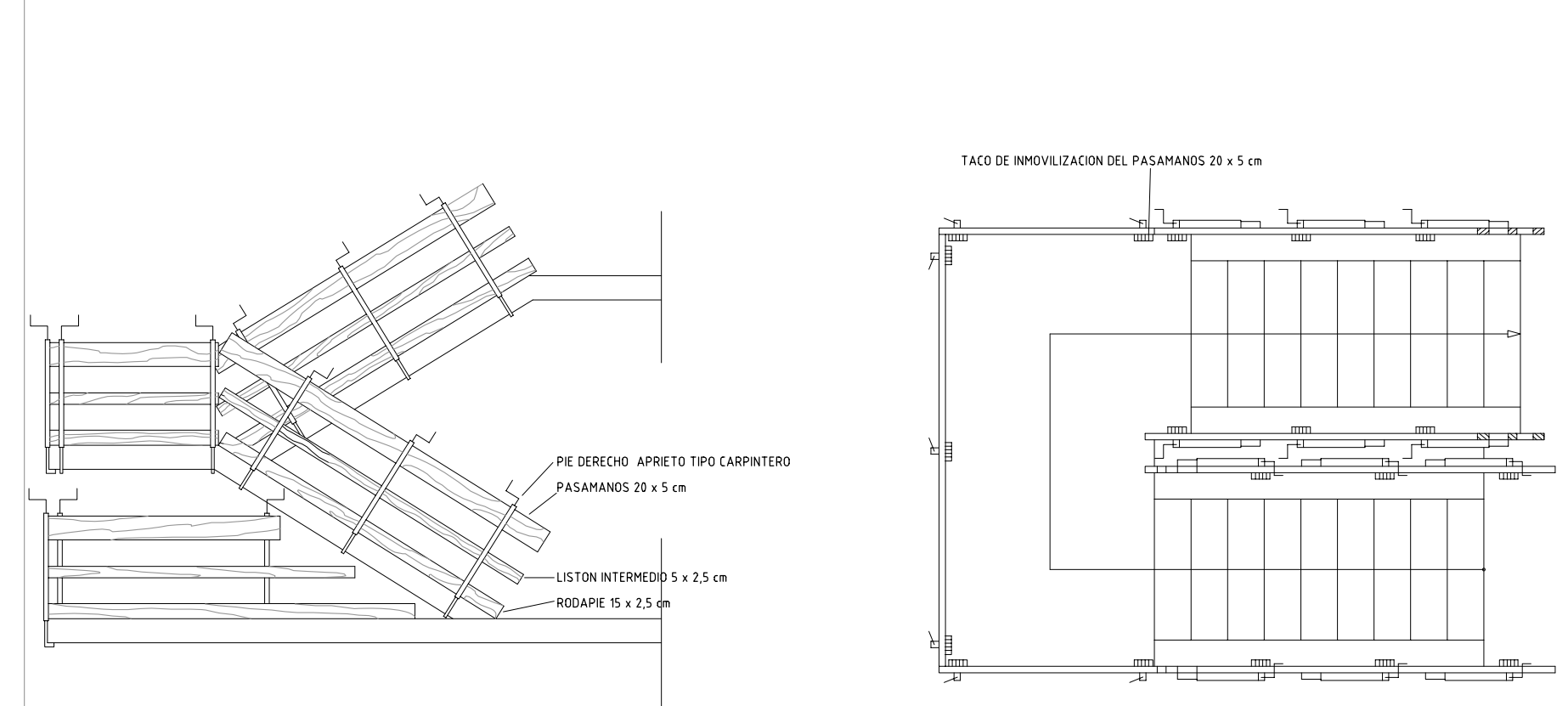
DETAJE DE PROTECCIÓN DE HUECO HORIZONTAL



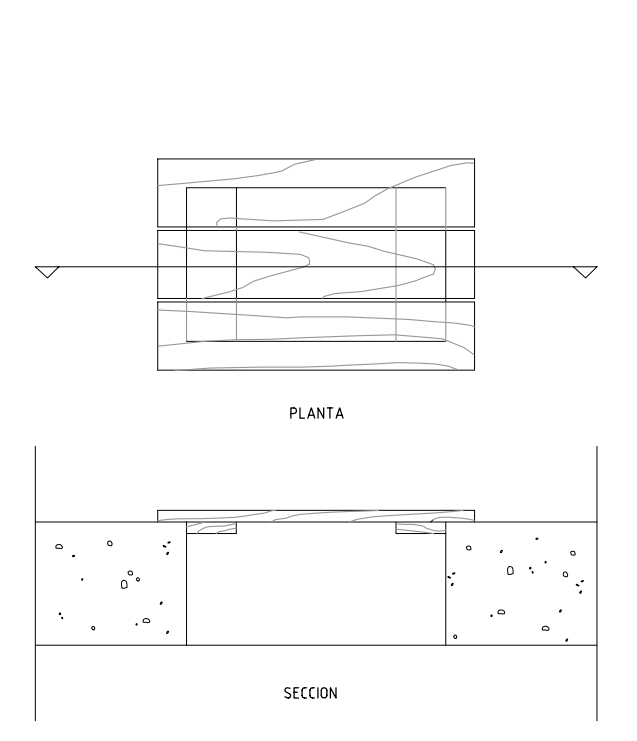
DETAJE DE PROTECCIÓN DE HUECO HORIZONTAL CON RED



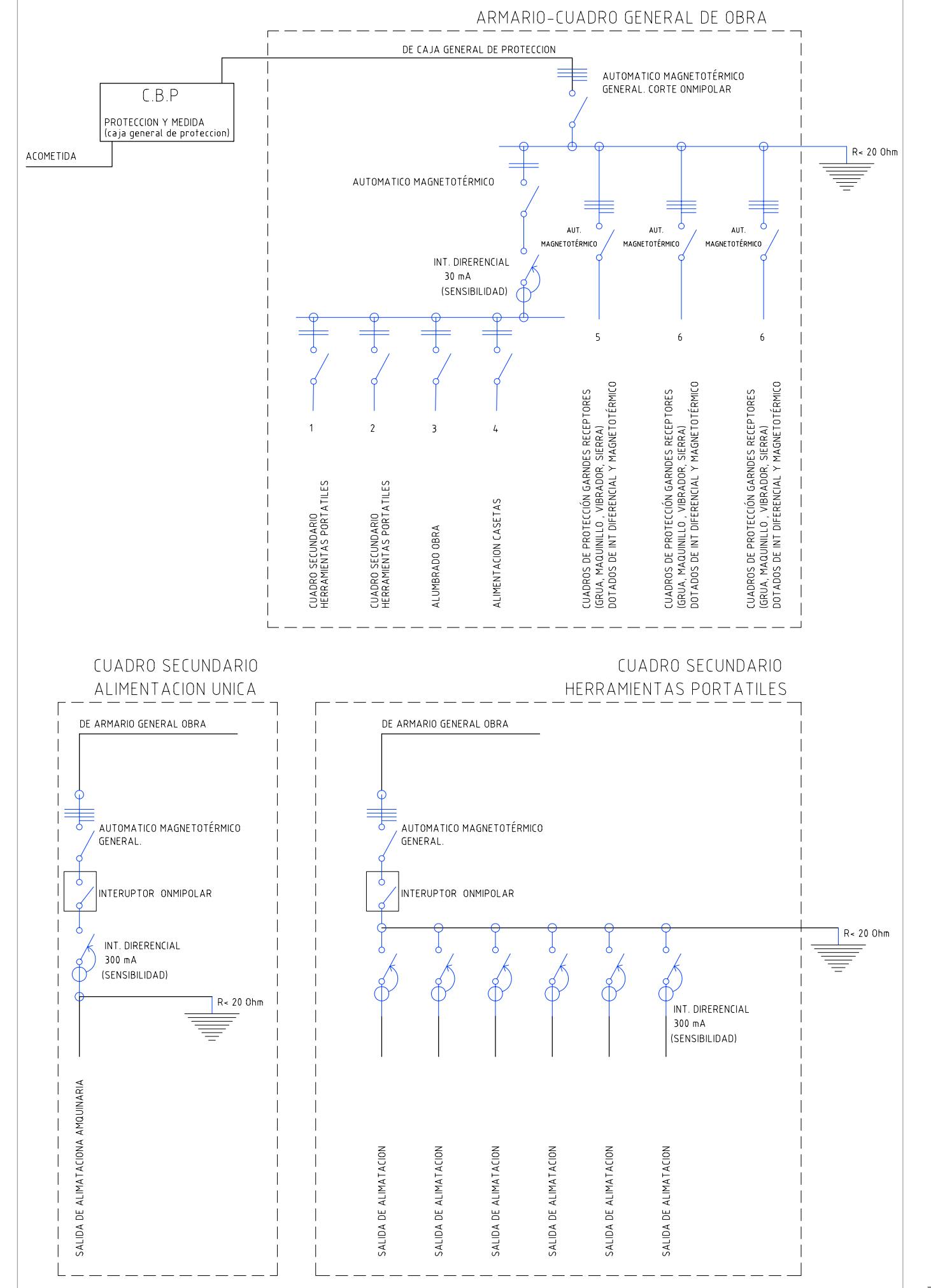
DETAJE DE PROTECCION DE ESCALERAS



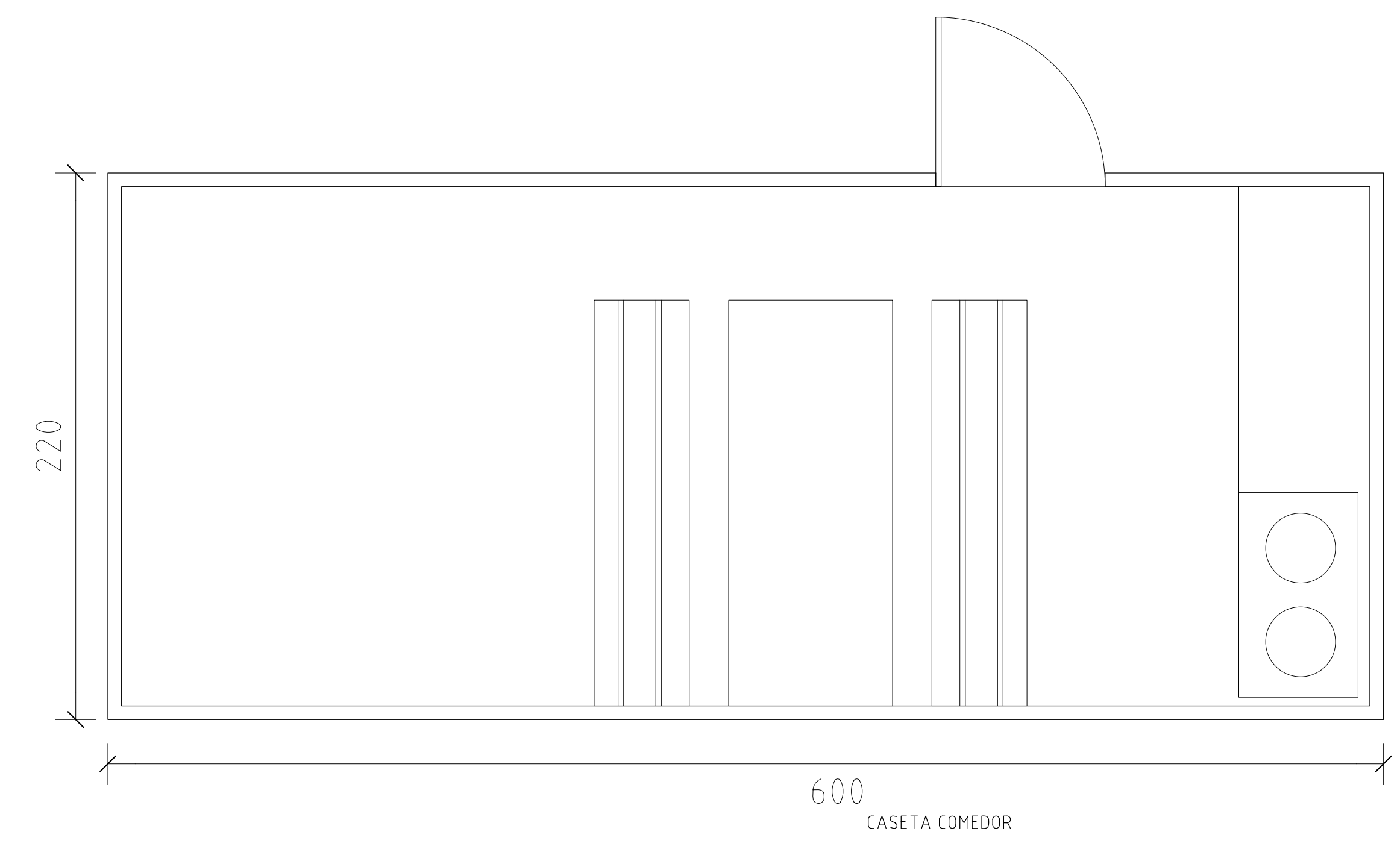
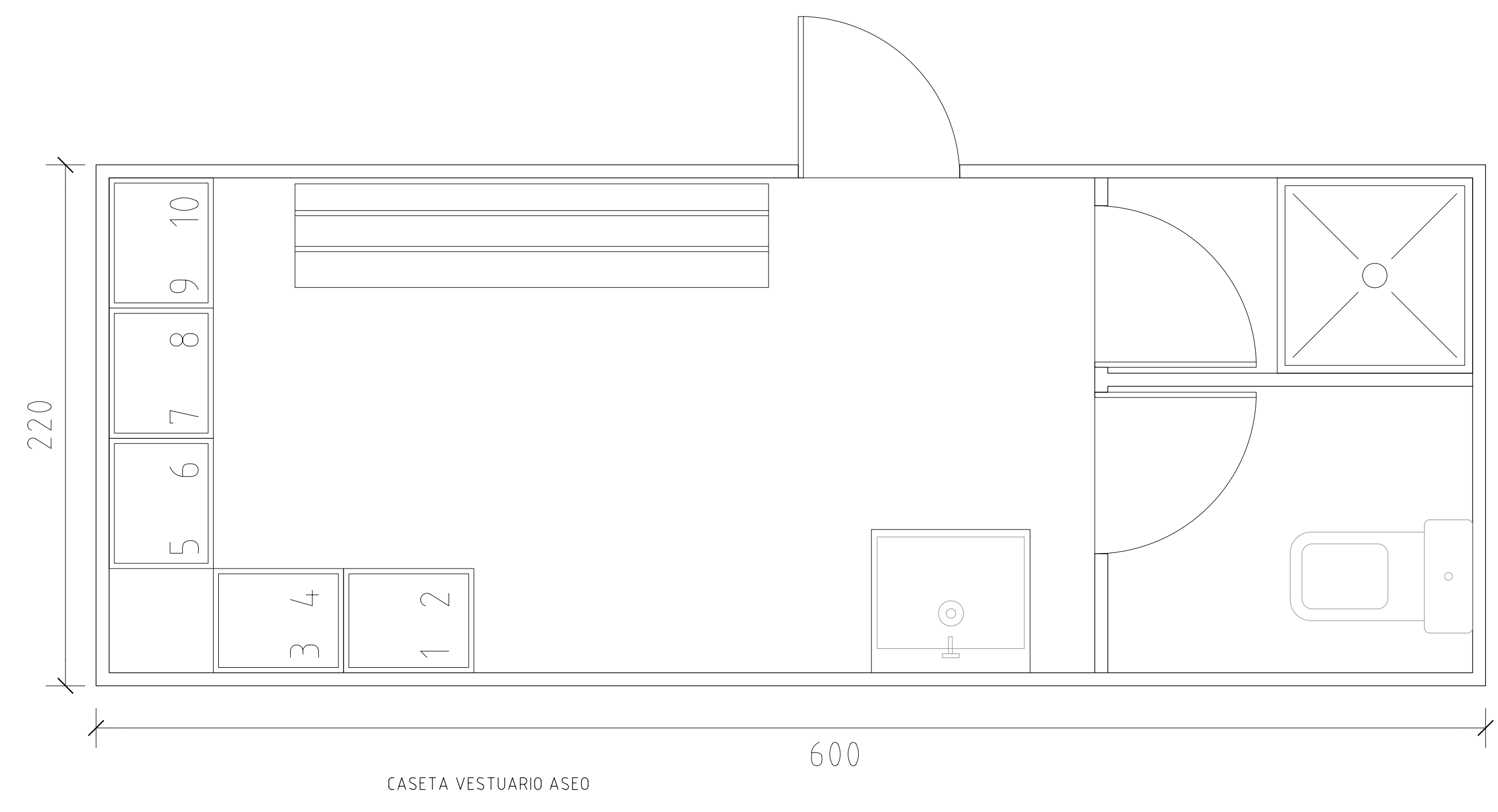
DETAJE DE PROTECCION DE HUECOS HORIZONTALES



CUADRO INST. ELECTRICA DE OBRA



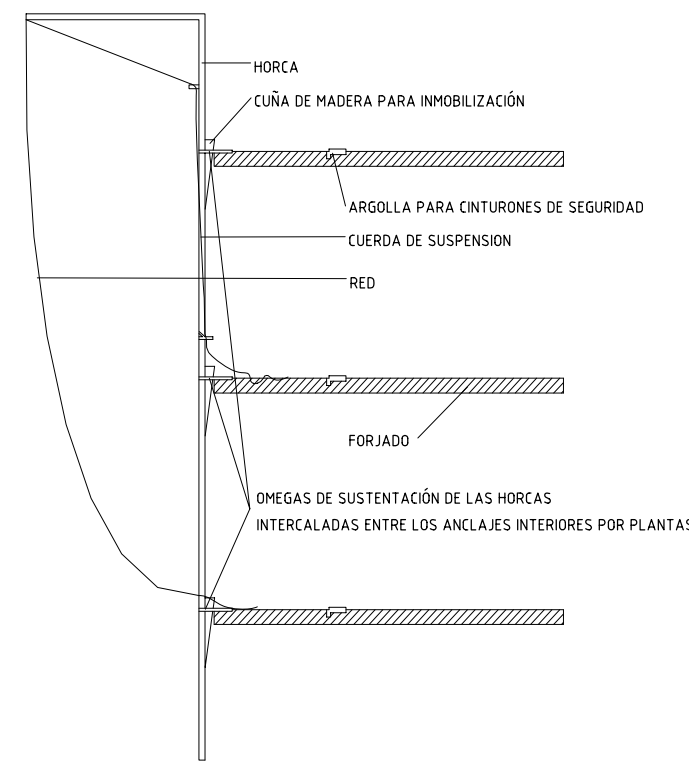
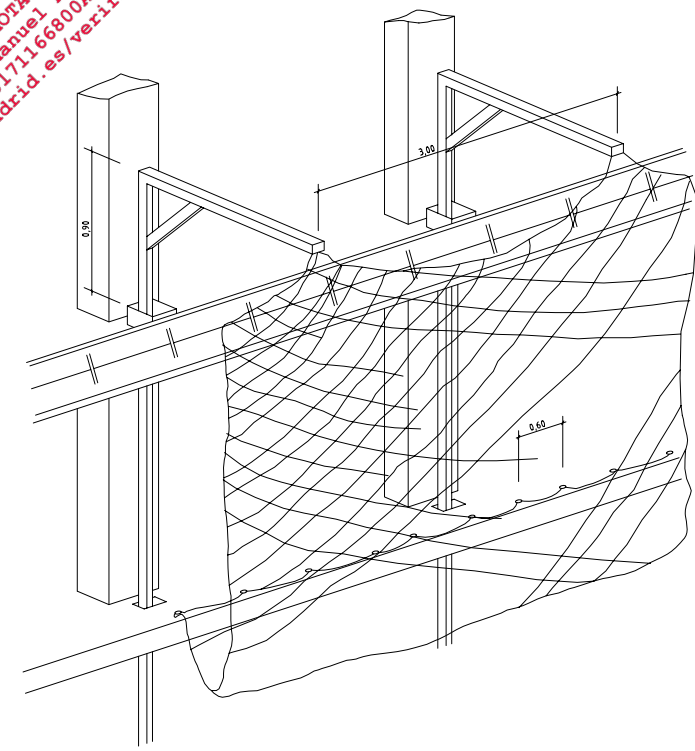
INSTALACIONES PROVISIONALES DE OBRA



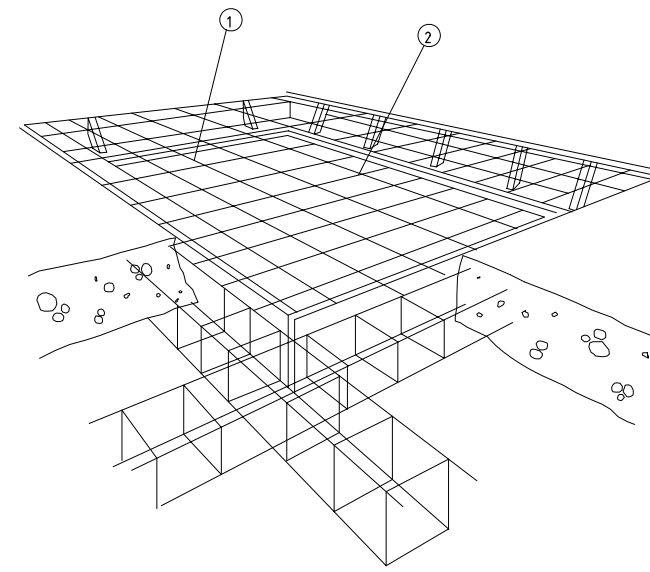
ZONA CUBIERTA MÓVIL, TOLDOS, Y REFORMA DEL PATIO TESTERO DEL CINE-TEATRO MUNICIPAL,  
 EN EL PASEO DE LA MOTA DE PEDRO MUÑOZ.  
 PASEO DE LA MOTA Nº 7 y 9, 13620 PEDRO MUÑOZ CIUDAD REAL



DETAJE DE INSTALACIÓN DE HORCAS Y REDES DE PROTECCIÓN

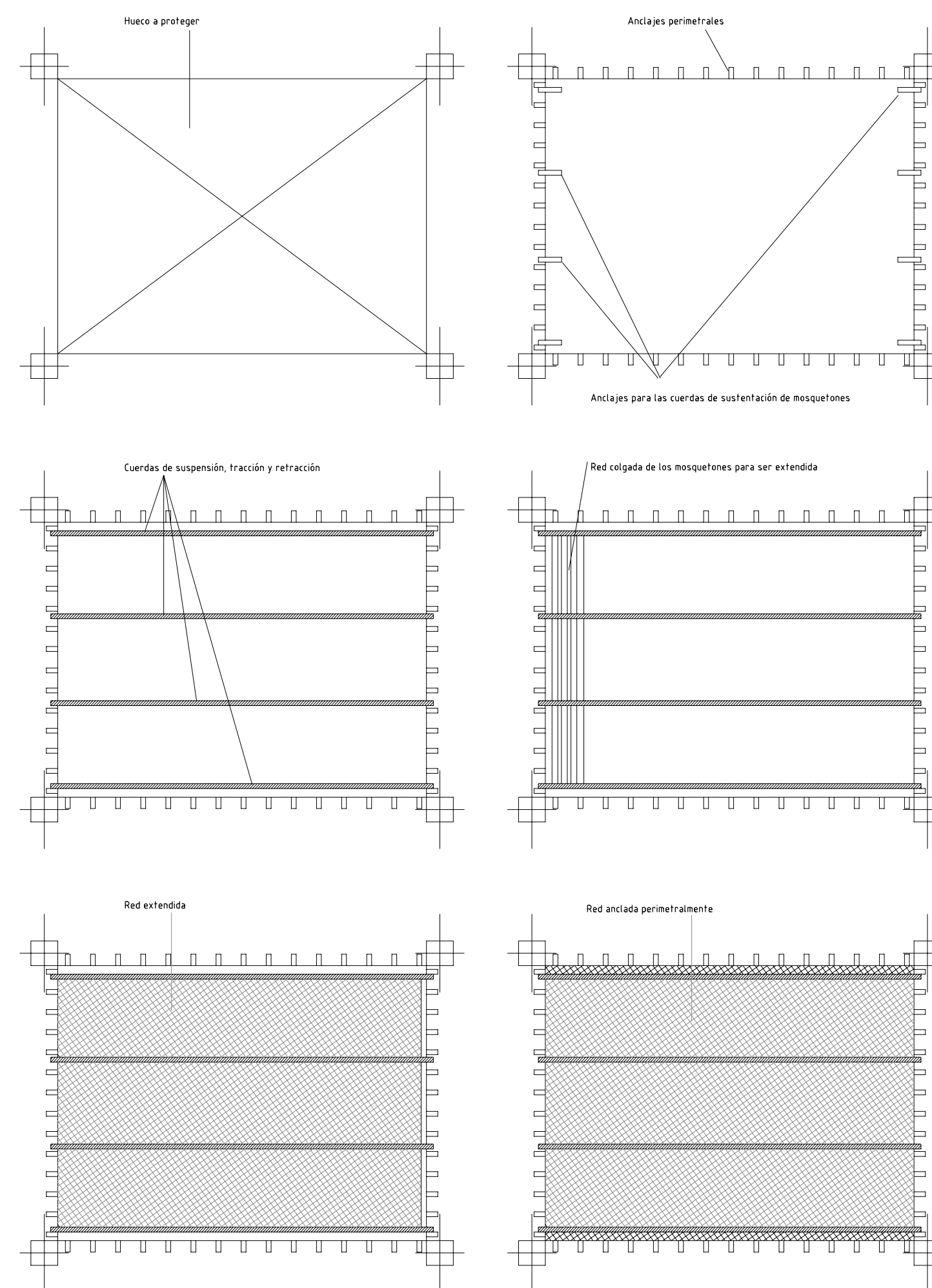


DETAJE DE PROTECCIÓN DE HUECO HORIZONTAL

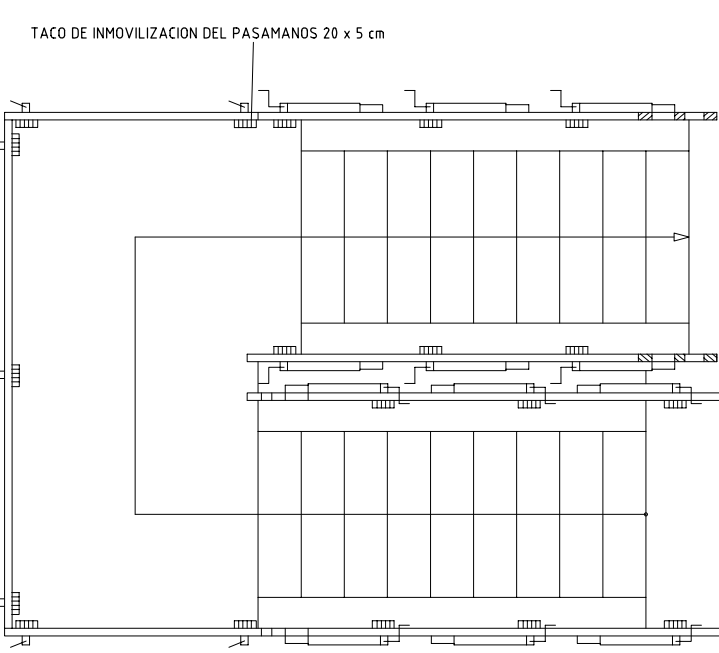
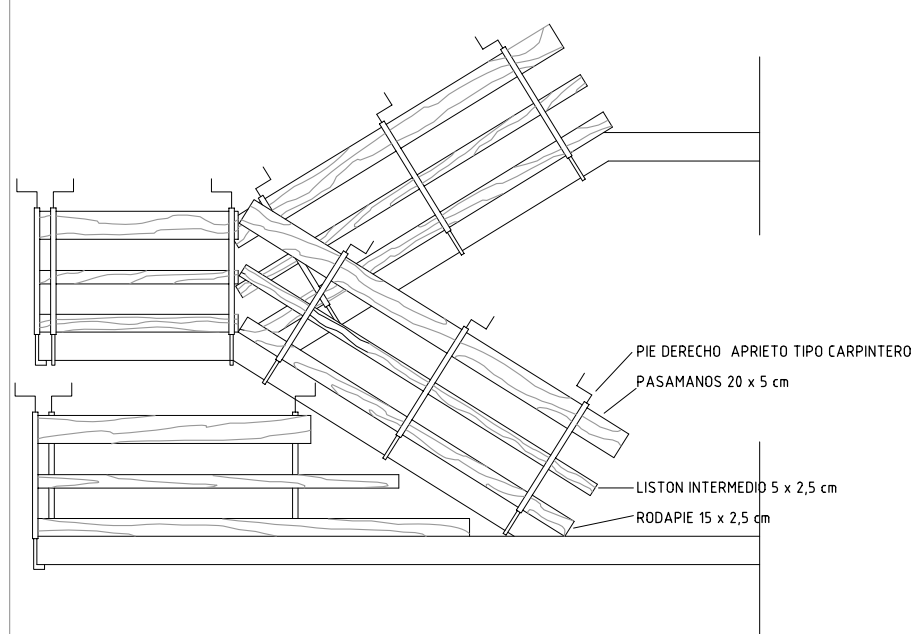


- 1 - MALLAZO COLOCADO EN CARA SUPERIOR
- 2 - REDINNO ELECTROSOLDADO

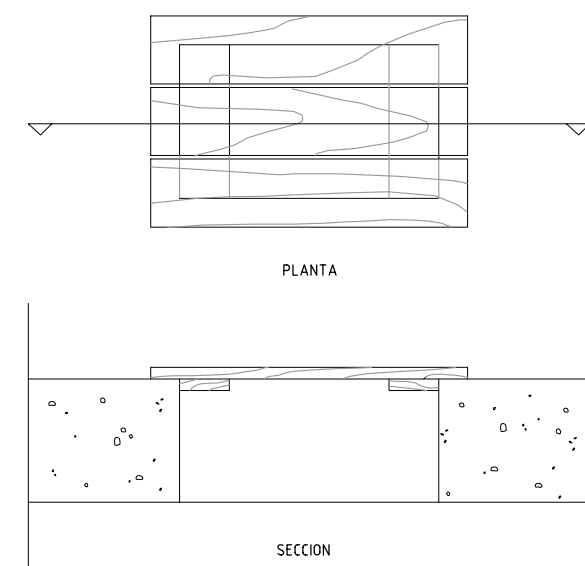
DETAJE DE PROTECCIÓN DE HUECO HORIZONTAL CON RED



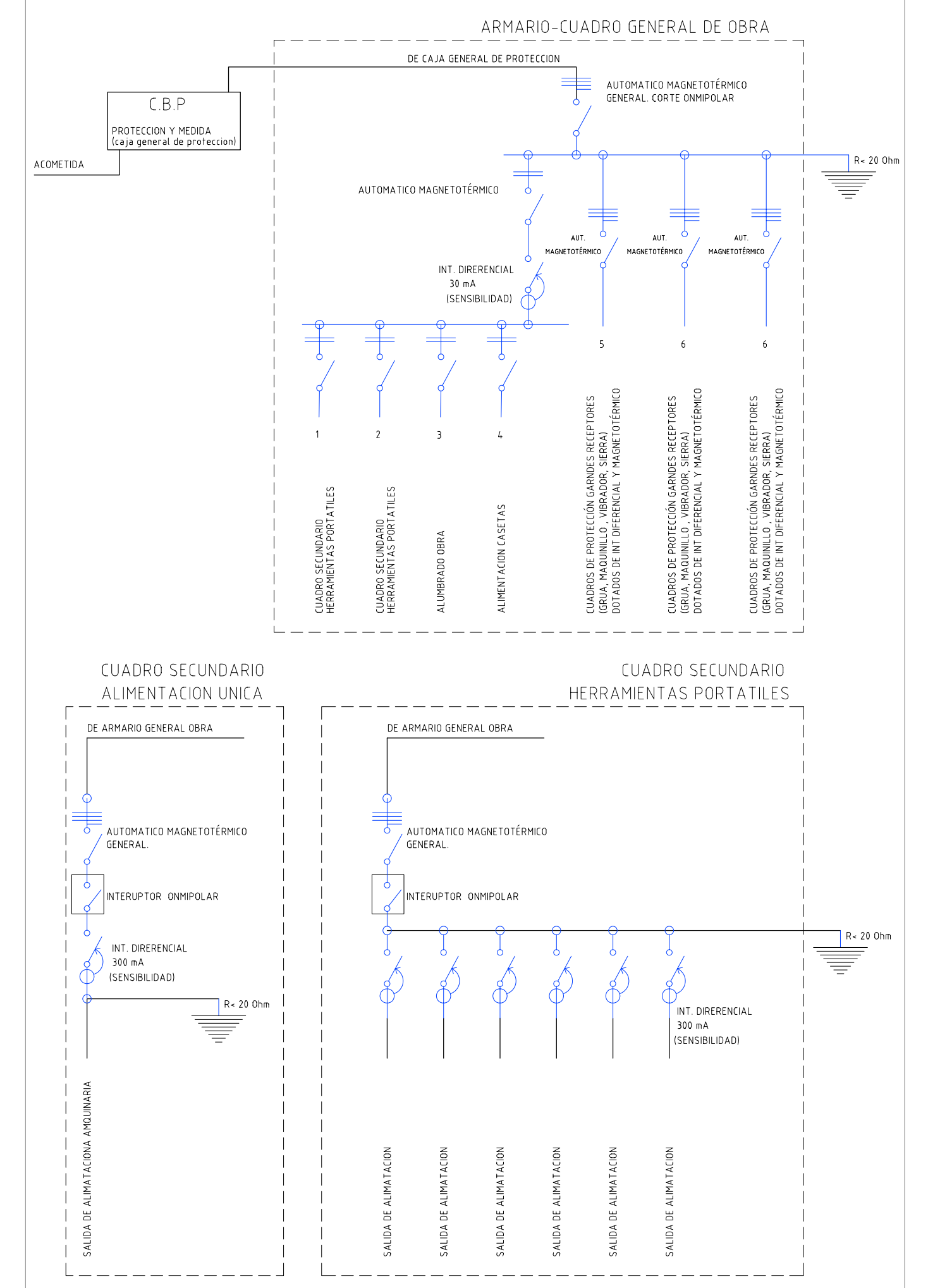
DETAJE DE PROTECCION DE ESCALERAS



DETAJE DE PROTECCION DE HUECOS HORIZONTALES



CUADRO INST. ELECTRICA DE OBRA



INSTALACIONES PROVISIONALES DE OBRA

