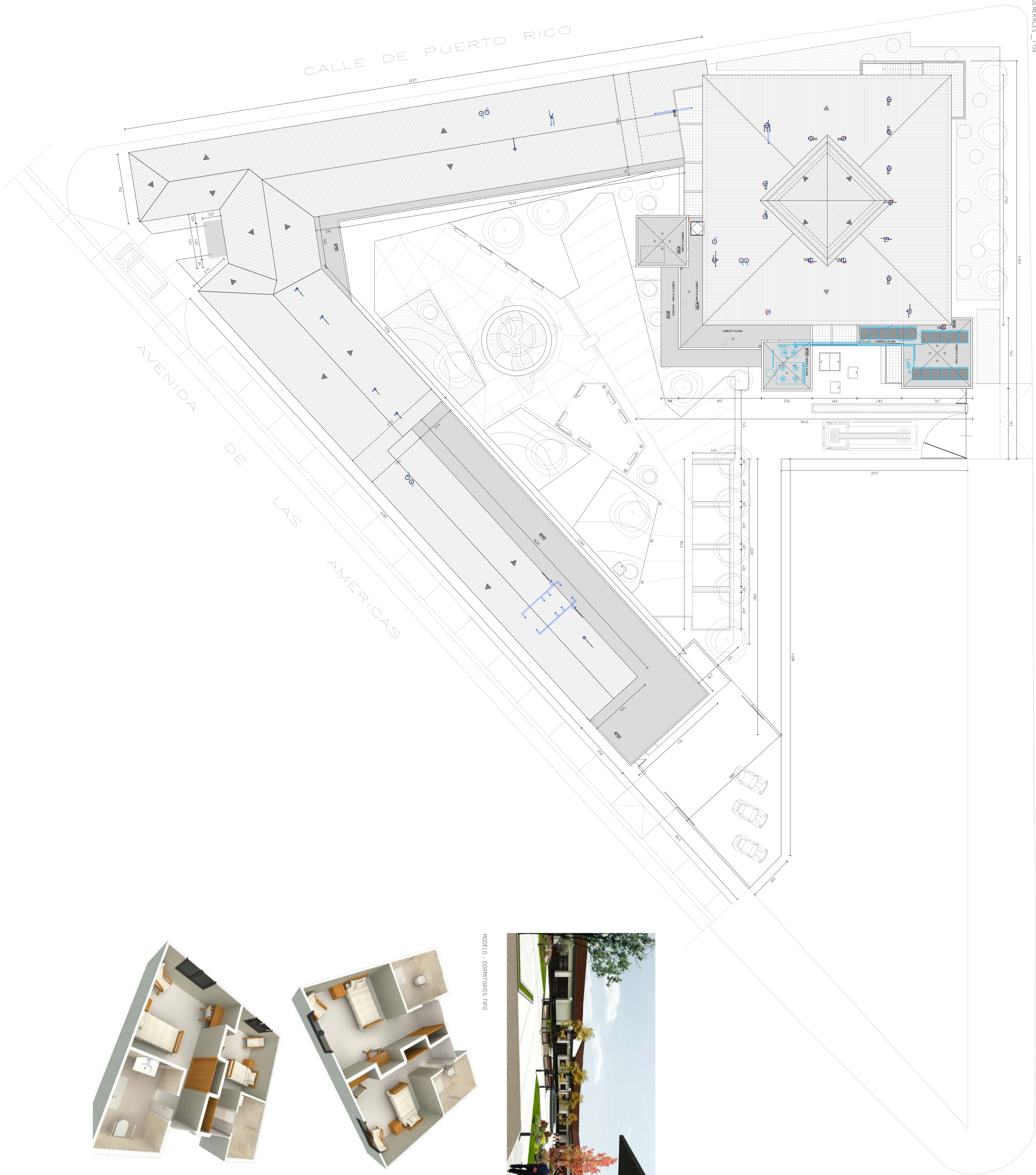


ESTADO REHABILITADO - RESIDENCIA DE MAYORES - PEDRO MUÑOZ			
CUADRO DE SUPERFICIES ÚTILES			
DESCRIPCIÓN	SUP. ÚTILES	TOTAL P/PLANTA	TOTAL P/RES
PLANTA PRIMERA		677,15 m²	
USO: ÁREA RESIDENCIAL			
EDIFICIO CON DOS PLANTAS			
10 DORMITORIOS - 20 PLAZAS			
DORMITORIOS - BAÑOS			
NO	TOTAL DORMITORIOS P+1	357,60 m ²	
101	DORMITORIO SENCILLO	15,25 m ²	20,70 m ²
	BAÑO 101	5,45 m ²	
	TERRAZA al patio oeste: 5,95 m ²		
102	DORMITORIO SENCILLO	15,25 m ²	20,70 m ²
	BAÑO 102	5,45 m ²	
	TERRAZA al patio oeste: 7,20 m ²		
103	DORMITORIO DOBLE	20,05 m ²	25,65 m ²
	BAÑO 103	5,60 m ²	
	TERRAZA al patio oeste: 10,75 m ²		
104	DORMITORIO DOBLE	20,05 m ²	25,55 m ²
	BAÑO 104	5,50 m ²	
	TERRAZA al patio oeste: 9,90 m ²		
105	DORMITORIO SENCILLO	15,50 m ²	20,80 m ²
	BAÑO 105	5,45 m ²	
	TERRAZA al patio sur: 9,90 m ²		
106	DORMITORIO SENCILLO	15,45 m ²	20,80 m ²
	BAÑO 106	5,45 m ²	
	TERRAZA al patio sur: 9,90 m ²		
107	DORMITORIO SENCILLO	15,65 m ²	20,80 m ²
	BAÑO 107	5,20 m ²	
	TERRAZA a O La Palma: 16,65 m ²		
108	DORMITORIO SENCILLO	15,05 m ²	20,50 m ²
	BAÑO 108	5,45 m ²	
	TERRAZA al patio sur: 9,90 m ²		
109	DORMITORIO SENCILLO	15,25 m ²	20,70 m ²
	BAÑO 109	5,45 m ²	
	TERRAZA al patio sur: 9,90 m ²		
110	DORMITORIO SENCILLO	15,95 m ²	20,35 m ²
	BAÑO 110	5,20 m ²	
	TERRAZA al patio sur: 9,90 m ²		
111	DORMITORIO DOBLE	20,05 m ²	24,80 m ²
	BAÑO 111	4,80 m ²	
	TERRAZA al patio sur: 9,90 m ²		
112	DORMITORIO SENCILLO	15,30 m ²	20,75 m ²
	BAÑO 112	5,45 m ²	
	TERRAZA al patio sur: 9,90 m ²		
113	DORMITORIO SENCILLO	15,25 m ²	19,80 m ²
	BAÑO 113	4,70 m ²	
	TERRAZA al patio sur: 9,90 m ²		
114	DORMITORIO DOBLE	20,00 m ²	23,70 m ²
	BAÑO 114	5,20 m ²	
	TERRAZA al patio sur: 7,70 m ²		
115	DORMITORIO SENCILLO	15,50 m ²	21,60 m ²
	BAÑO 115	5,45 m ²	
	TERRAZA al patio sur: 7,70 m ²		
116	DORMITORIO SENCILLO	15,50 m ²	21,60 m ²
	BAÑO 116	5,45 m ²	
	TERRAZA al patio sur: 5,15 m ²		
ZONAS COMUNES DISTRIBUCIÓN			
TOTAL PLANTA PRIMERA: 260,70 m ²			
ESPACIOS COMUNES DISTRIBUCIÓN			
ESCALERA (1) y 3 ^o Tramo	11,35 m ²		
ESCALERA PROTEGIDA (1)	14,25 m ²		
VESTIBULO DE INDEPENDENCIA 1.1	11,00 m ²		
VESTIBULO DE INDEPENDENCIA 1.2	9,25 m ²		
VESTIBULO, ESCALERA PROTEGIDA (2)	17,85 m ²		
GALERÍA ZONA COMUN - DISTRIB.	186,80 m ²		
MUECO EN DOBLE ALTURA		36,50 m ²	
ÁREA DE SERVICIOS E INSTALACIONES			
TOTAL PLANTA PRIMERA: 14,85 m ²			
ESPACIOS COMUNES DISTRIBUCIÓN			
CUARTO DE LIMPIEZA	2,40 m ²		
BAÑO PÚBLICO PARA	5,20 m ²		
PUESTO DE CONTROL (P.P.A.R.M.A)	6,25 m ²		
ASCENSOR Y MANTENIMIENTOS			
ESCALERA EXTERNA EMERGENCIA			
USO: SALAS DE CONVIVENCIA - ESTANCIAS RESIDENCIA			
ZONAS DE CONVIVENCIA - S. ESTAR			
TOTAL PLANTA PRIMERA: 53,80 m ²			
SALAS DE ESTAR			
SALA DE ESTAR 1 ^o PLANTA vista al patio	53,80 m ²	53,80 m ²	
USO: ESPACIOS EXTERIORES, CUBIERTAS PLANAS, INSTALACIONES			
TOTAL PLANTA PRIMERA: 99,00 m ²			
PLANTA DE CUBIERTAS			
CUBIERTA INSTALACIONES sobre escalera (1) ascensor	22,00 m ²		de computación
CUBIERTA INSTALACIONES sobre escalera (2) protección	23,40 m ²		
CUBIERTA PLAZA - sobre sala de estar 1 ^o planta	53,60 m ²		
RESUMEN - CUADRO DE SUPERFICIES ÚTILES			
DESCRIPCIÓN	SUP. ÚTILES	TOTAL P/PLANTA	TOTAL P/RES
PLANTA BAJA		1911,16 m²	
PLANTA PRIMERA		677,15 m²	
SUPERFICIE ÚTIL TOTAL EDIFICIO RESIDENCIA DE MAYORES		2588,31 m²	
RESUMEN - CUADRO DE SUPERFICIES CONSTRUIDAS POR PLANTAS			
DESCRIPCIÓN	SUPERFICIE CONSTRUIDA	TOTAL P/PLANTA	TOTAL P/RES
PLANTA BAJA		2194,16 m²	
PLANTA PRIMERA		773,11 m²	
(no contabilizado superficie lucarnario no transferible)			
SUPERFICIE CONSTRUIDA TOTAL EDIFICIO RES. DE MAYORES		2967,27 m²	
REFERENCIA CATASTRAL DEL INMUEBLE: 4305821WJ06A0500010EX - CL. PUERTO RICO 29			
SUPERFICIE SUELO (calastro)	6668,00 m ²	100%	
SUPERFICIE DE SOLAR ACTUACIÓN	4437,45 m ²	66,49%	del total de la finca
Ocupación	2184,16 m ²	49,45%	%
EDIFICABILIDAD	2967,27 m ²	0,67 m ² /m ²	

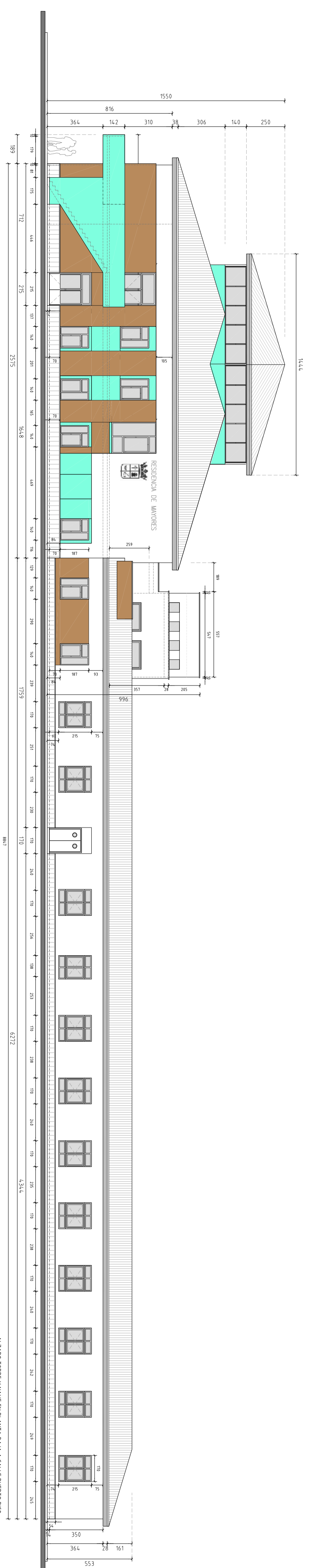
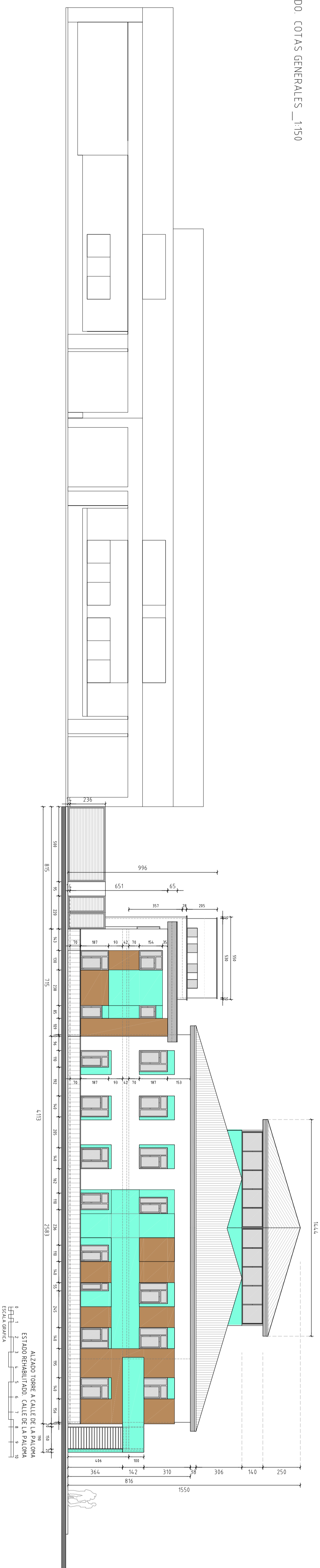




MODELO - DORMITORIOS TIPO



PROYECTO DE REHABILITACION DE LA ESCUELA TULLER - CASA DE OCHOOS - SERVICIO >
 PARA DESTINARLO A RESIDENCIA DE MANOJOS
 CALLE FERRER RICO 28 de febrero N. DE LAS AMERICAS Y CALLE FERRER RICO 18000 PUEBLO MARQUEZ CALLE REAL
 PROYECTO DISEÑO Y EJECUCION DE REHABILITACION DE RESERVA DE TIERRAS AGROPECUARIAS, AGROCOMERCIO Y PASADIZO
 N.º PLANIA DE CUBIERTAS COTAS GENERALES - 1/150
 Autor: ALBERTO RODRIGUEZ
 Arquitecto: ALBERTO RODRIGUEZ
 Escala: A08



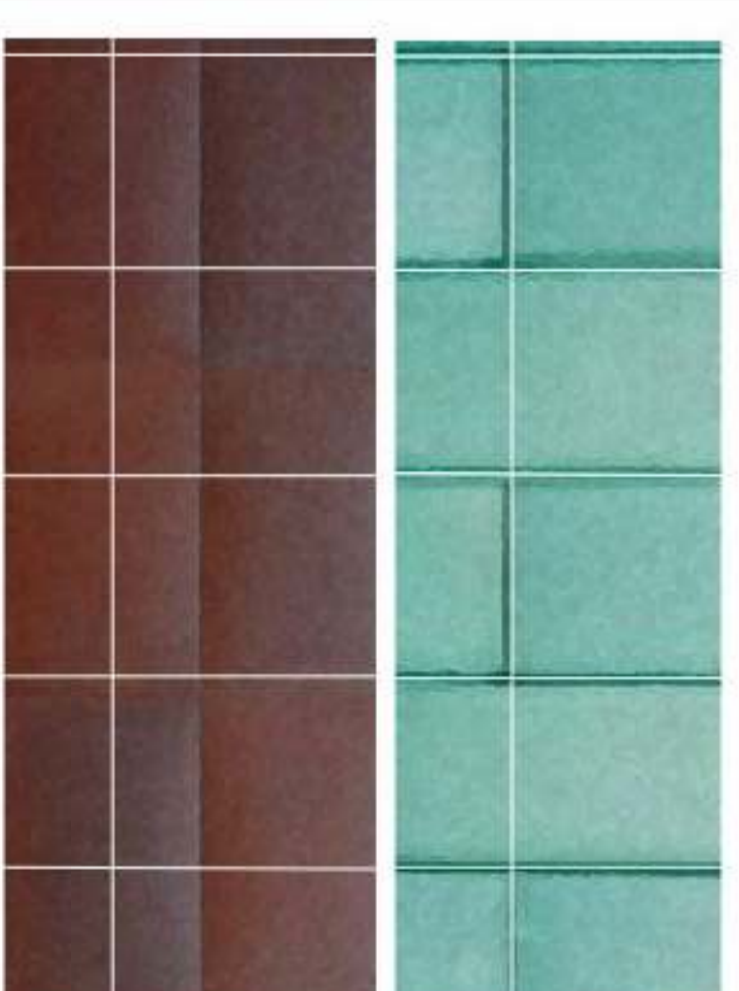
PANEL COMPÓSITO - Fachada Ventilada



ACABADOS, incluido COBRE PATINA Y COBRE STEEL

PANEL COMPÓSITO - SISTEMA REVAJCHADO

1. Perfil Composite Panel
2. Perfil montante D24
3. Angula (C-13 de unión de perfil montante) D24-1
4. Malla (C-2 de sujeción)
5. Malla (C-2 de sujeción)
7. Perfil montante de acero 52 diámetro 5 mm
8. Remolde S015573 - 4,8 x 15 mm Alu-5
9. Adhesivo



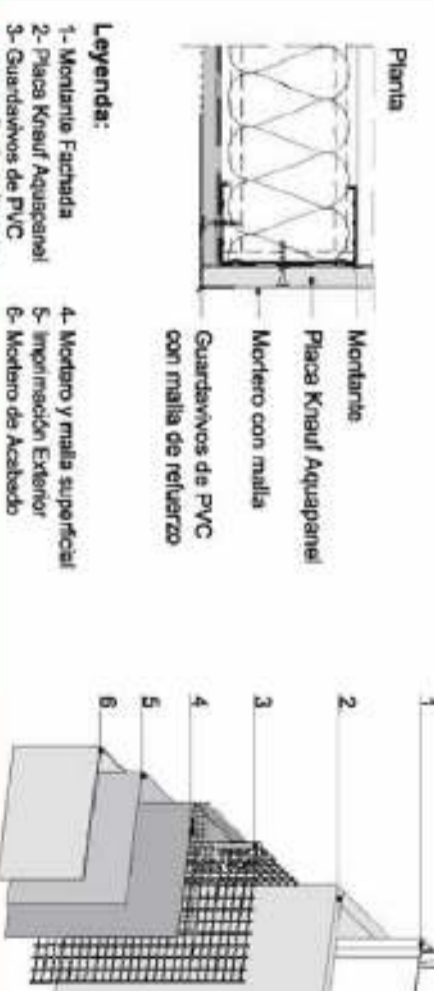
SISTEMA Fachada Ventilada

REQUISITOS DE LA SOLUCIÓN	PROPUESTA DE LA SOLUCIÓN	EXEQUENTE	EXEQUENTE
CONDICIONES DE MONTAJE	CONDICIONES DE MONTAJE	CONDICIONES DE MONTAJE	CONDICIONES DE MONTAJE
1. Montaje en obra	1. Montaje en obra	1. Montaje en obra	1. Montaje en obra
2. Montaje en obra	2. Montaje en obra	2. Montaje en obra	2. Montaje en obra
3. Montaje en obra	3. Montaje en obra	3. Montaje en obra	3. Montaje en obra
4. Montaje en obra	4. Montaje en obra	4. Montaje en obra	4. Montaje en obra
5. Montaje en obra	5. Montaje en obra	5. Montaje en obra	5. Montaje en obra
6. Montaje en obra	6. Montaje en obra	6. Montaje en obra	6. Montaje en obra
7. Montaje en obra	7. Montaje en obra	7. Montaje en obra	7. Montaje en obra
8. Montaje en obra	8. Montaje en obra	8. Montaje en obra	8. Montaje en obra
9. Montaje en obra	9. Montaje en obra	9. Montaje en obra	9. Montaje en obra
10. Montaje en obra	10. Montaje en obra	10. Montaje en obra	10. Montaje en obra

Producto	Descripción	Unidad	Cantidad	Observaciones
1. Perfil Composite Panel	Perfil Composite Panel	m	100	
2. Perfil montante D24	Perfil montante D24	m	100	
3. Angula (C-13 de unión de perfil montante) D24-1	Angula (C-13 de unión de perfil montante) D24-1	m	100	
4. Malla (C-2 de sujeción)	Malla (C-2 de sujeción)	m ²	100	
5. Malla (C-2 de sujeción)	Malla (C-2 de sujeción)	m ²	100	
7. Perfil montante de acero 52 diámetro 5 mm	Perfil montante de acero 52 diámetro 5 mm	m	100	
8. Remolde S015573 - 4,8 x 15 mm Alu-5	Remolde S015573 - 4,8 x 15 mm Alu-5	m	100	
9. Adhesivo	Adhesivo	m ²	100	

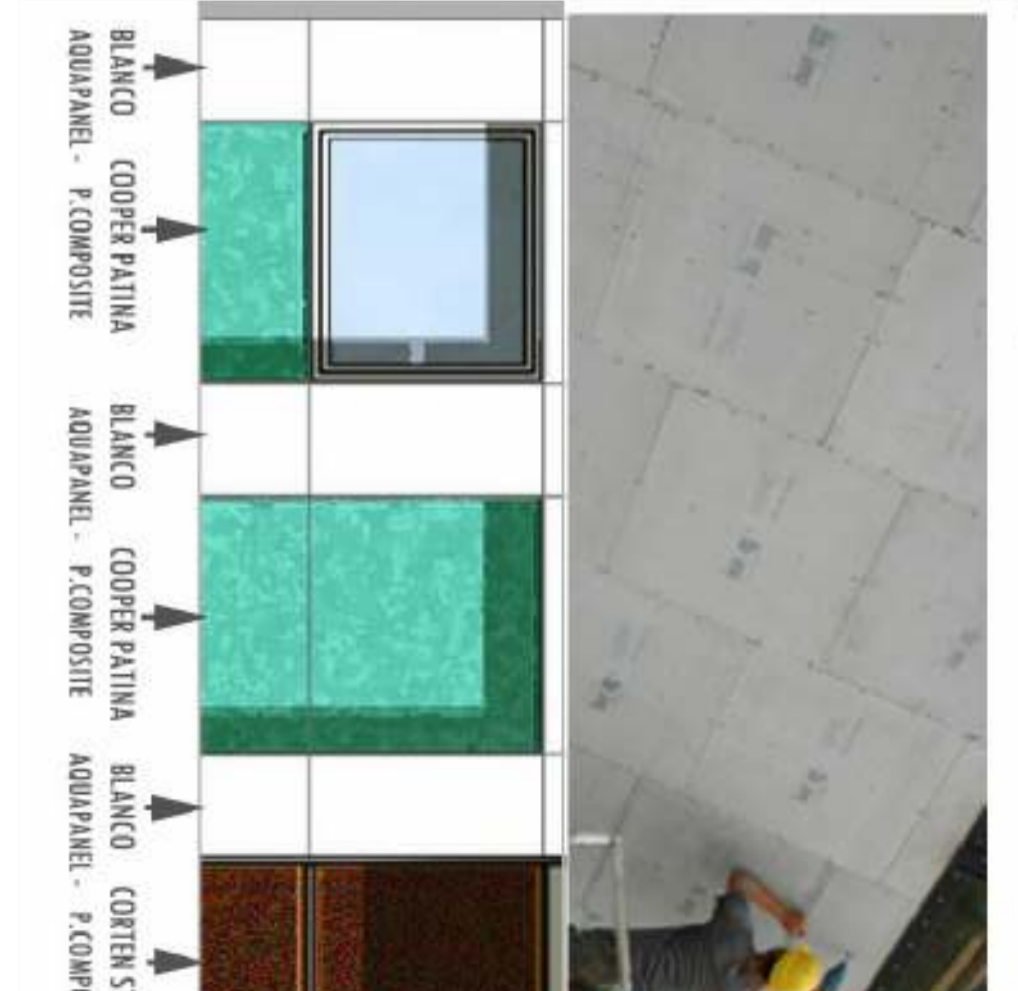
FACHADA VENTILADA - TORRES DE ACCESION

SISTEMA "MANT" con placa AQUEPANEL MALLA OUTDOOR



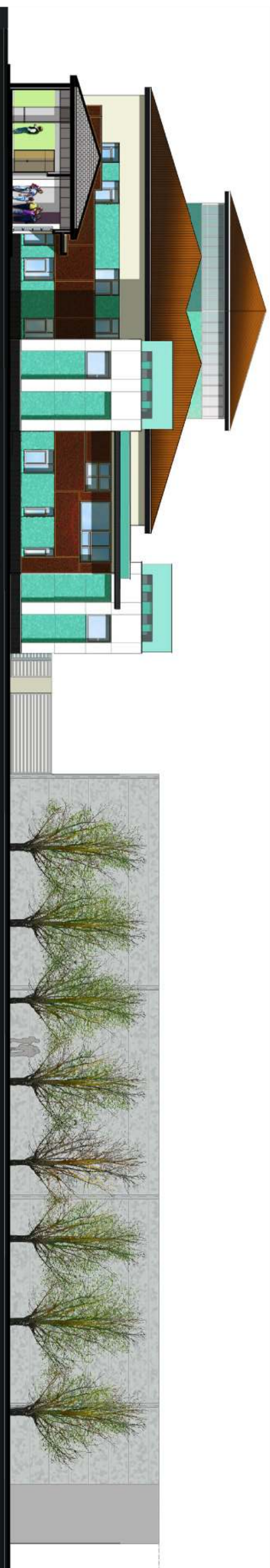
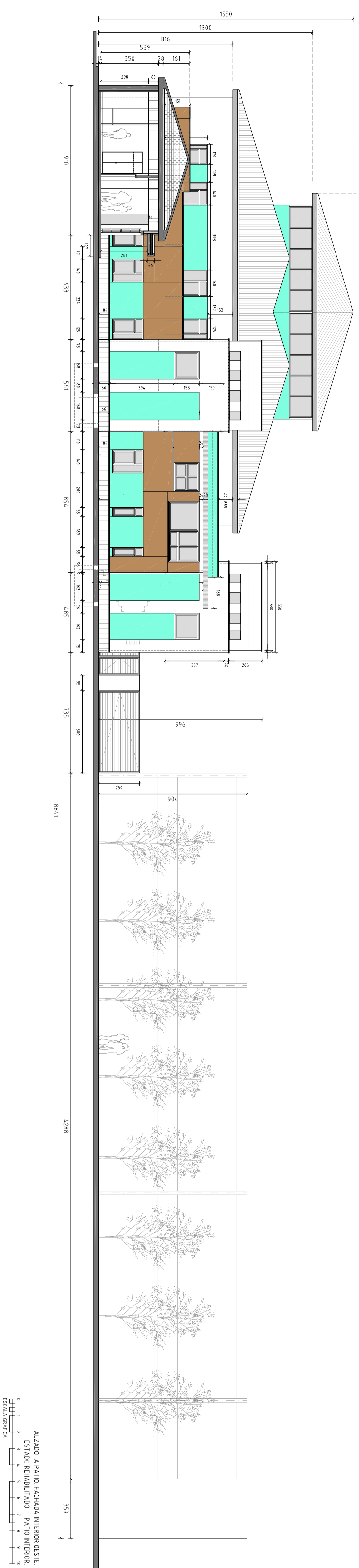
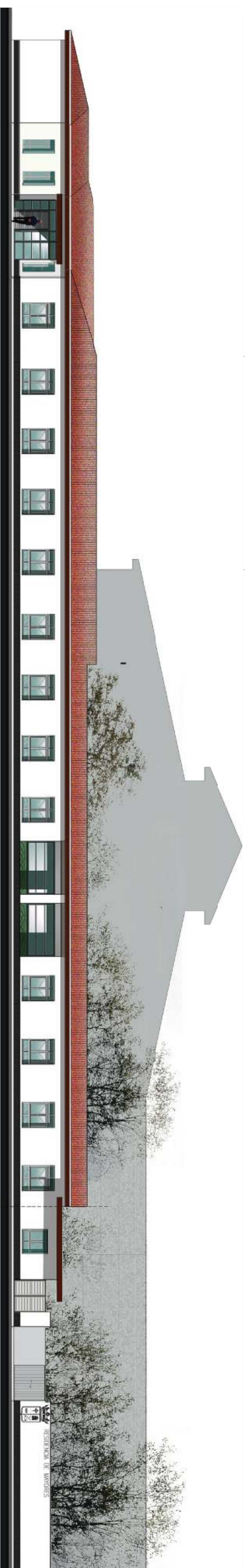
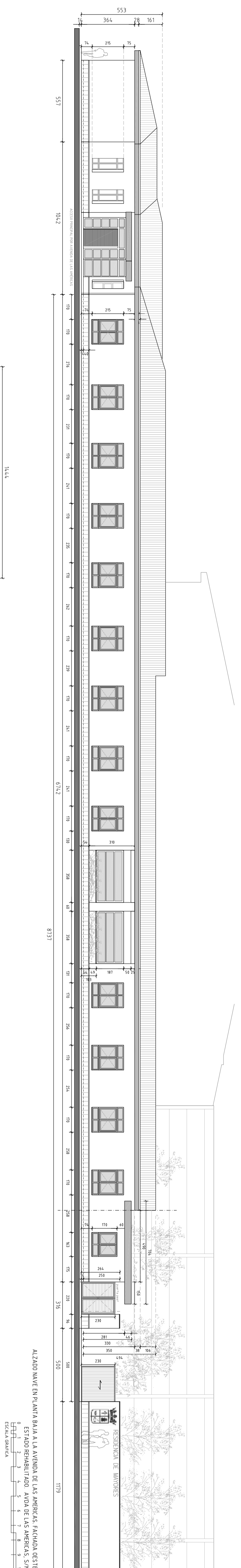
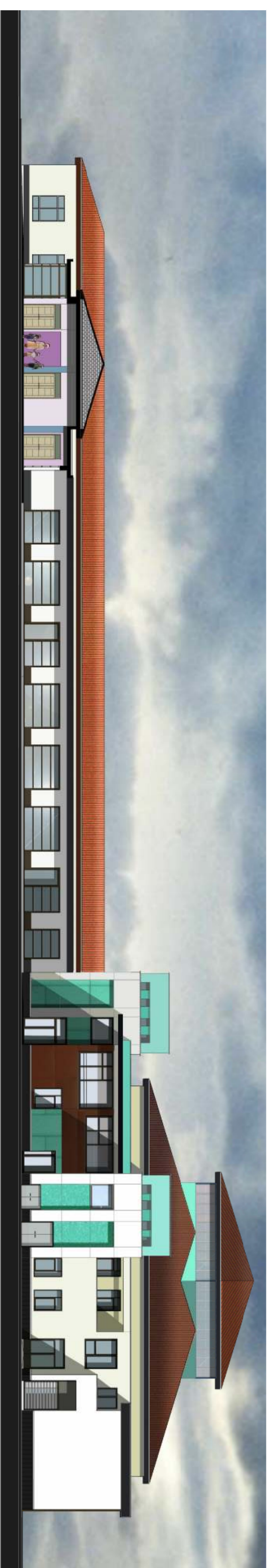
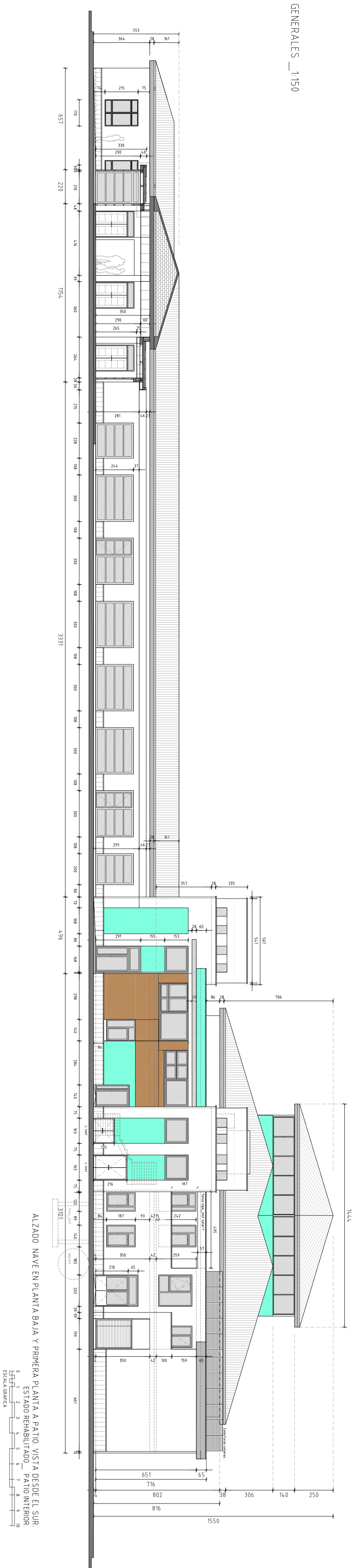
Material	Descripción	Unidad	Cantidad	Observaciones
1. Perfil Composite Panel	Perfil Composite Panel	m	100	
2. Perfil montante D24	Perfil montante D24	m	100	
3. Angula (C-13 de unión de perfil montante) D24-1	Angula (C-13 de unión de perfil montante) D24-1	m	100	
4. Malla (C-2 de sujeción)	Malla (C-2 de sujeción)	m ²	100	
5. Malla (C-2 de sujeción)	Malla (C-2 de sujeción)	m ²	100	
7. Perfil montante de acero 52 diámetro 5 mm	Perfil montante de acero 52 diámetro 5 mm	m	100	
8. Remolde S015573 - 4,8 x 15 mm Alu-5	Remolde S015573 - 4,8 x 15 mm Alu-5	m	100	
9. Adhesivo	Adhesivo	m ²	100	

Material	Descripción	Unidad	Cantidad	Observaciones
1. Perfil Composite Panel	Perfil Composite Panel	m	100	
2. Perfil montante D24	Perfil montante D24	m	100	
3. Angula (C-13 de unión de perfil montante) D24-1	Angula (C-13 de unión de perfil montante) D24-1	m	100	
4. Malla (C-2 de sujeción)	Malla (C-2 de sujeción)	m ²	100	
5. Malla (C-2 de sujeción)	Malla (C-2 de sujeción)	m ²	100	
7. Perfil montante de acero 52 diámetro 5 mm	Perfil montante de acero 52 diámetro 5 mm	m	100	
8. Remolde S015573 - 4,8 x 15 mm Alu-5	Remolde S015573 - 4,8 x 15 mm Alu-5	m	100	
9. Adhesivo	Adhesivo	m ²	100	



Material	Descripción	Unidad	Cantidad	Observaciones
1. Perfil Composite Panel	Perfil Composite Panel	m	100	
2. Perfil montante D24	Perfil montante D24	m	100	
3. Angula (C-13 de unión de perfil montante) D24-1	Angula (C-13 de unión de perfil montante) D24-1	m	100	
4. Malla (C-2 de sujeción)	Malla (C-2 de sujeción)	m ²	100	
5. Malla (C-2 de sujeción)	Malla (C-2 de sujeción)	m ²	100	
7. Perfil montante de acero 52 diámetro 5 mm	Perfil montante de acero 52 diámetro 5 mm	m	100	
8. Remolde S015573 - 4,8 x 15 mm Alu-5	Remolde S015573 - 4,8 x 15 mm Alu-5	m	100	
9. Adhesivo	Adhesivo	m ²	100	

PROYECTO DE REHABILITACION DE LA ESCUELA TULIER - CASAS DE OJOS - SERNOVA > PARA DESTINARLO A RESIDENCIA DE MAYORES



ALZADO ESTE - FACHADA A LA CALLE DE LA PALOMA- TORRE RESIDENCIAL



ALZADO NORTE - FACHADA A LA CALLE PUERTO RICO- TORRE RESIDENCIAL

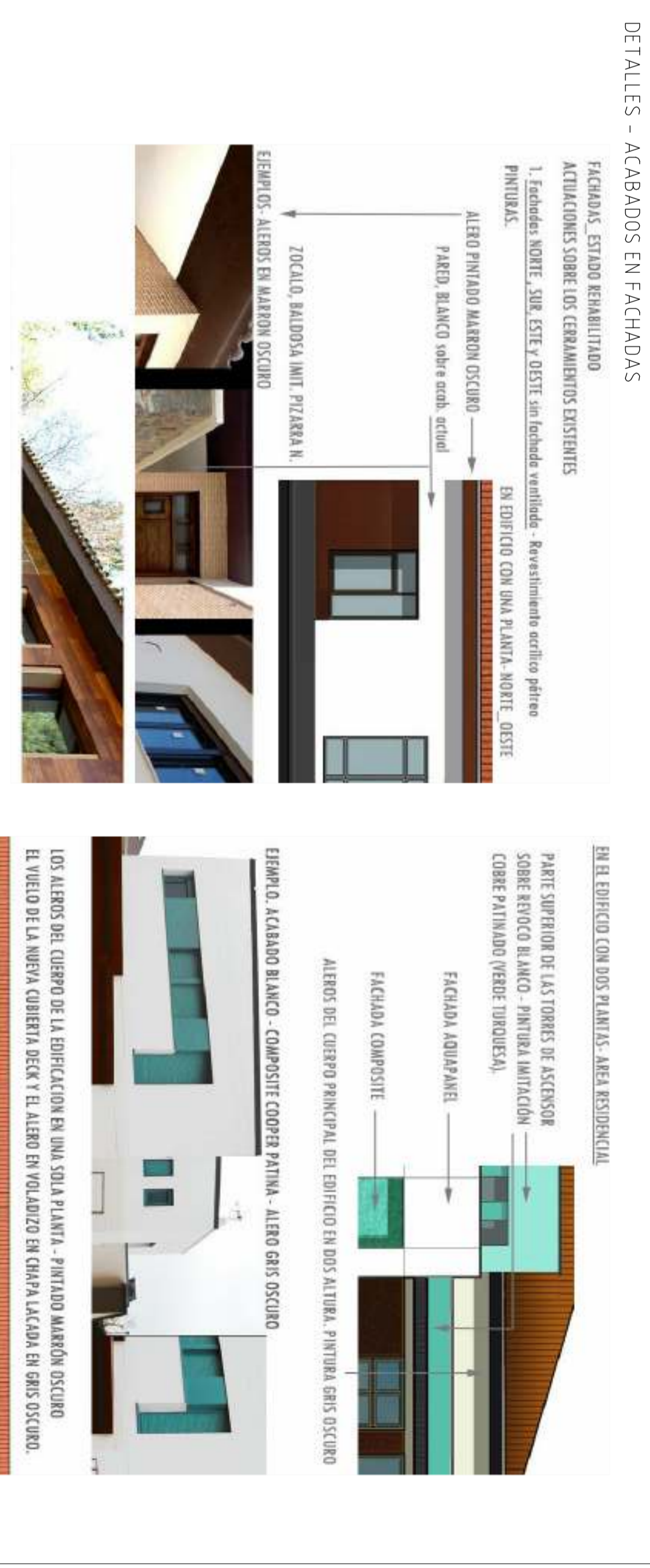
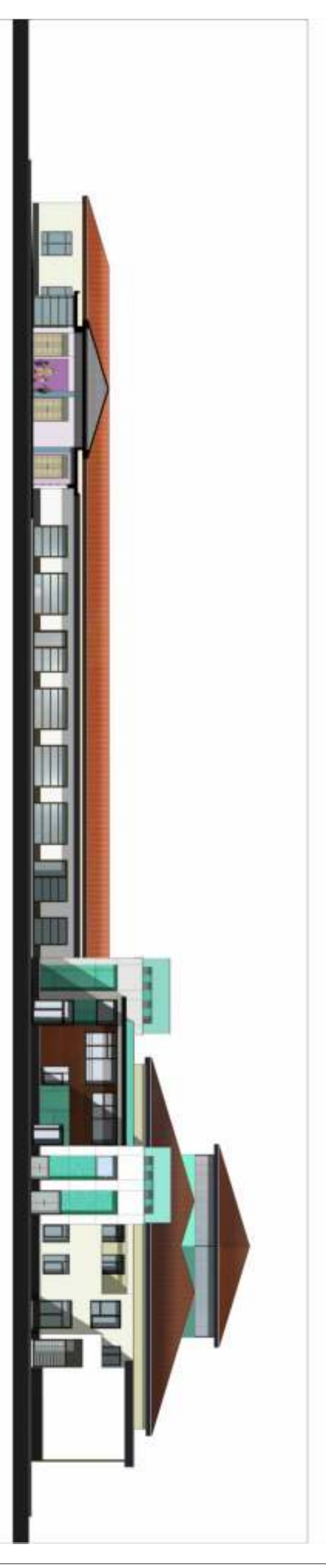
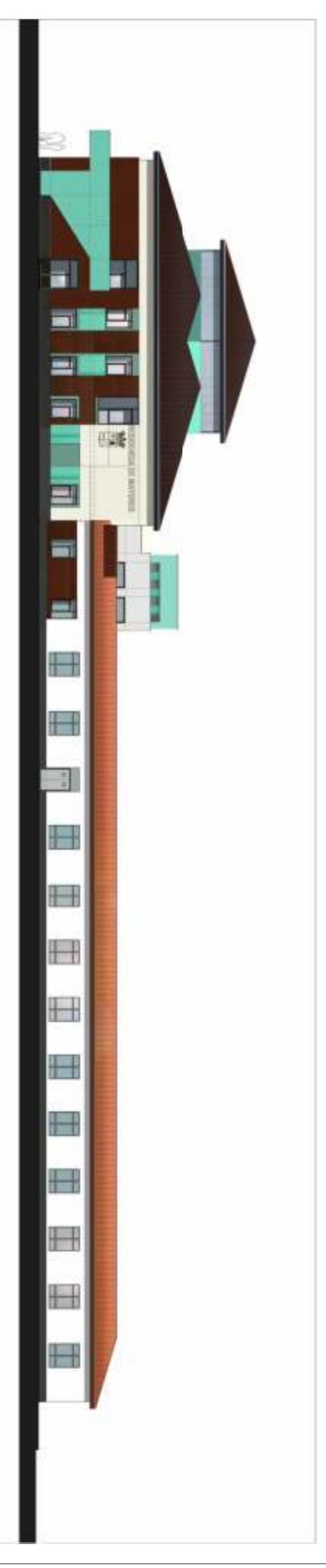
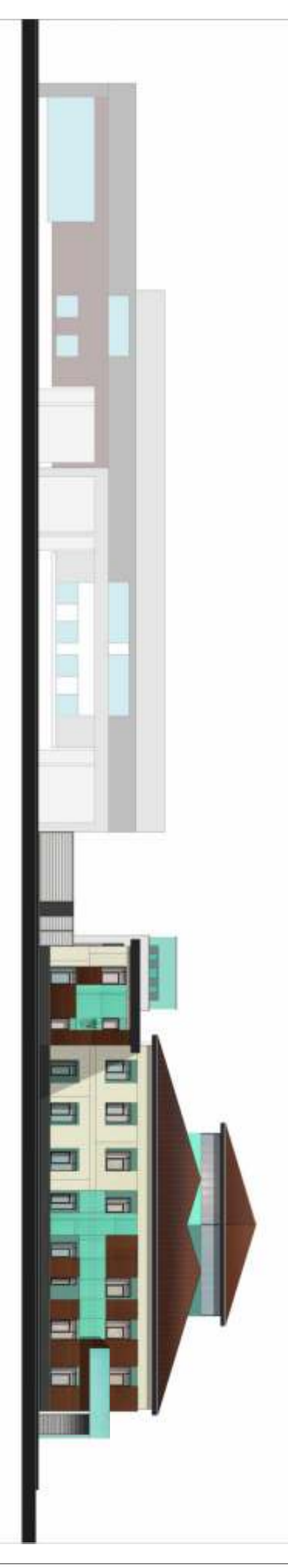
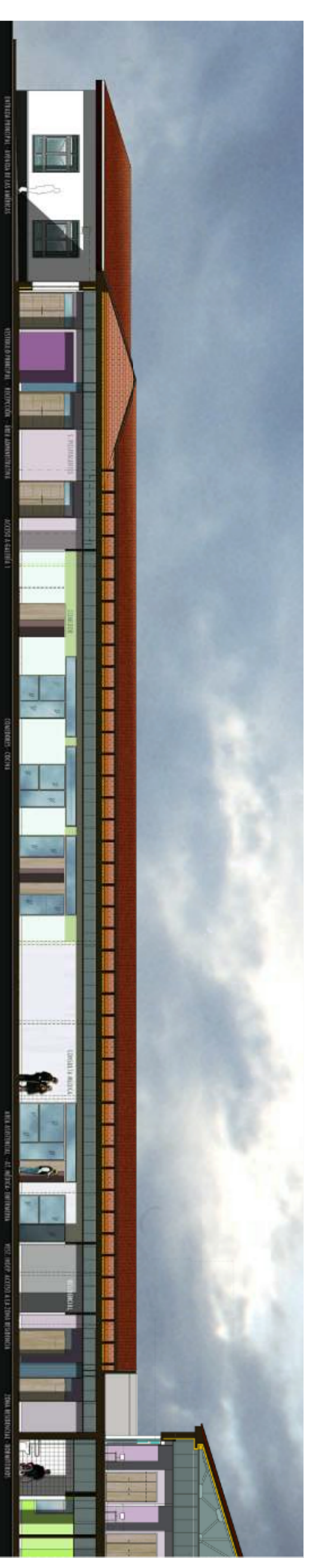
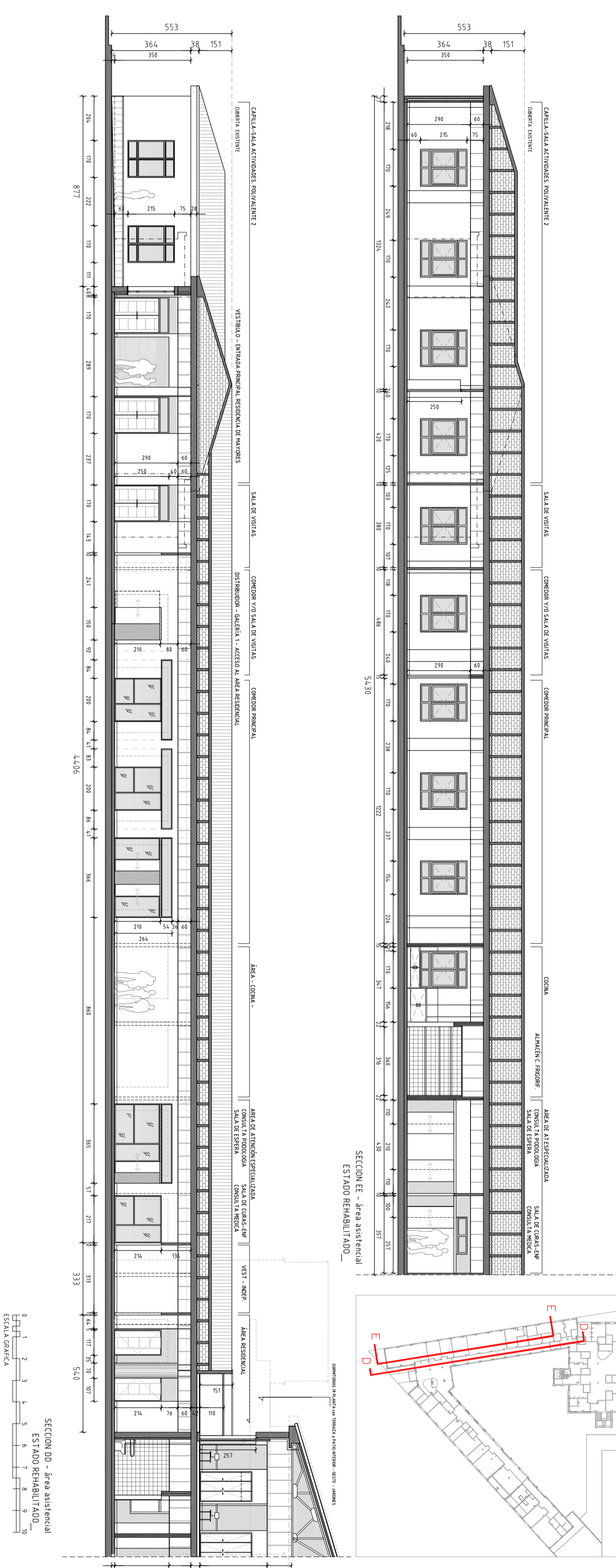
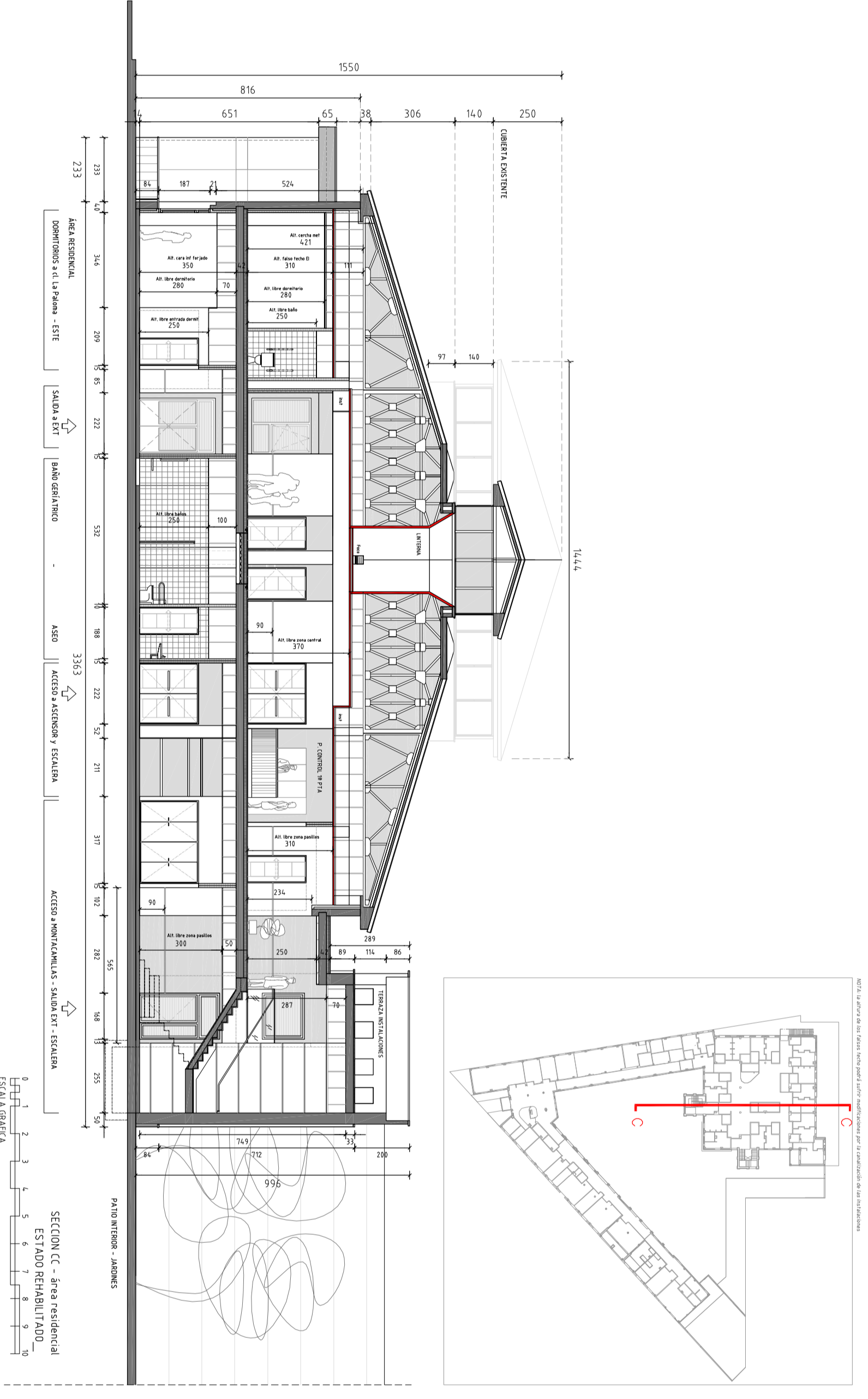
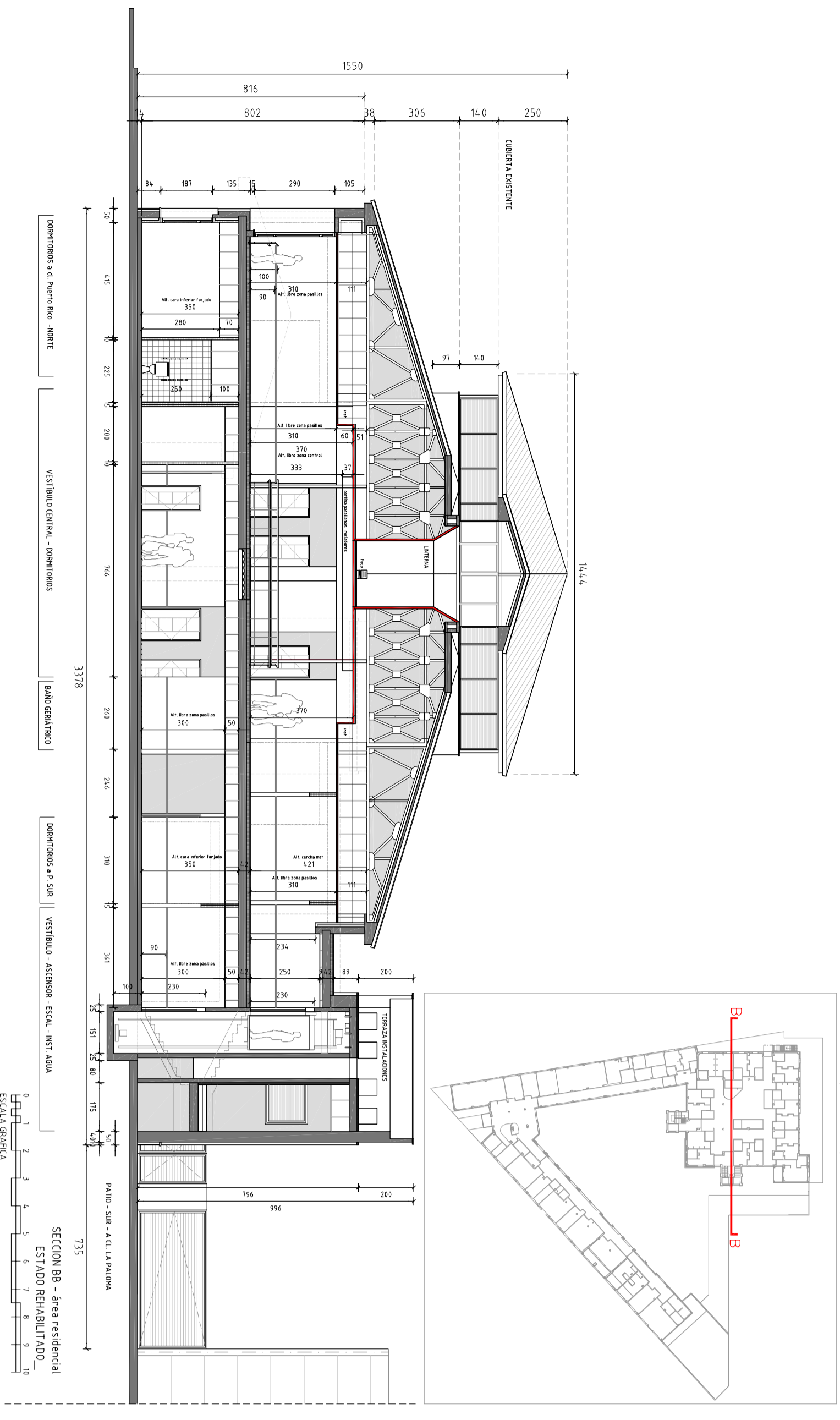
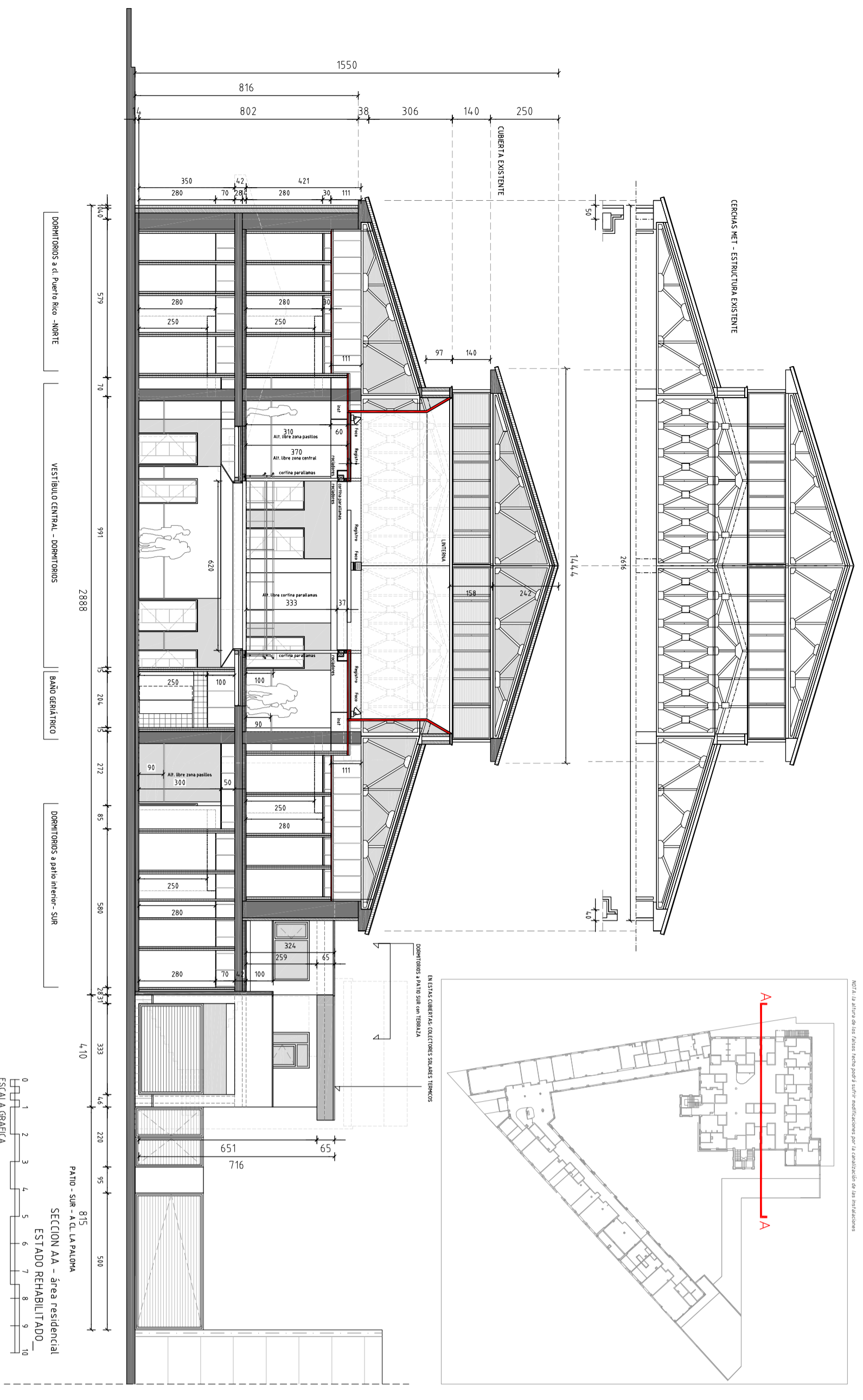


ALZADO NORTE - FACHADA A LA CALLE PUERTO RICO- TORRE RESIDENCIAL



ALZADO OESTE - PATIO INTERIOR - TORRE RESIDENCIAL





DETALLES - ACABADOS EN FACHADAS

